

Государственное бюджетное учреждение дополнительного педагогического профессионального образования центр повышения квалификации специалистов «Информационно-методический центр» Красногвардейского района Санкт-Петербурга

**РЕЗУЛЬТАТЫ ГОСУДАРСТВЕННОЙ ИТОГОВОЙ АТТЕСТАЦИИ  
ПО ОБРАЗОВАТЕЛЬНЫМ ПРОГРАММАМ СРЕДНЕГО ОБЩЕГО ОБРАЗОВАНИЯ  
ОБУЧАЮЩИХСЯ ОБЩЕОБРАЗОВАТЕЛЬНЫХ УЧРЕЖДЕНИЙ  
КРАСНОГВАРДЕЙСКОГО РАЙОНА САНКТ-ПЕТЕРБУРГА  
(ГИА-11 за основной период 2023 г.)**

Методист: Воронцова Г.С.  
Директор: к.п.н. Е.В.Сидорова

**Санкт-Петербург**

**2023**

## **ОГЛАВЛЕНИЕ**

- 1. Особенности проведения ГИА-11 в 2023 году**
- 2. Общая характеристика участников ГИА-11 2023 года**
- 3. О выборе предметов ВТГ для сдачи ГИА-11**
- 4. О количестве предметов, которые сдавали ВТГ 2023 года**
- 5. Апелляции**
- 6. Общие итоги ЕГЭ-2023**
- 7. Результаты ЕГЭ по гимназиям, лицеям, СОШ с углублённым изучением предмета, СОШ**
- 8. Результаты ЕГЭ по обязательным предметам**
- 9. Результаты ЕГЭ по предметам по выбору**
- 10. Количество тестовых баллов по предметам**
- 11. Приложение. Результаты других школ района.**

## 1. Особенности проведения ГИА-11 в 2023 году

Для проведения экзаменов в Красногвардейском районе в 10 пунктах проведения экзаменов (далее – ППЭ) в ГБОУ №№ 141, 147, 151, 177, 180, 265, 349, 405, 491, интернат №1 были открыты 170 аудиторий; выпускники с ОВЗ из школ №№134, 182, 478, 532, 533 и 562 сдавали ЕГЭ в 10 ППЭ на дому.

Особенностью проведения ЕГЭ этого года стал переход на технологию передачи ЭМ (экзаменационных материалов - КИМов) по сети «Интернет» и сканирования ЭМ в штабе и аудиториях. Особенностью этого года было право выбора формы проведения ГИА по образовательным программам среднего общего образования для участников ГИА-11, указанных в Приказе МЮ РФ №72559 от 09.03.2023 г. Этим правом воспользовались 7 выпускников 11 классов из всех школ района.

В этом году в районе:

- работники всех ППЭ участвовали в трёх региональных и трёх федеральных апробациях новых технологий получения ЭМ по сети и сканирования ЭМ в аудиториях
- все руководители ППЭ, члены ГЭК, и технические специалисты прошли обучение в ЦОКОиИТ
- все 785 работников ППЭ прошли обучение на портале edu.rustest.ru
- никто из работников ППЭ не нарушил Порядок проведения ГИА-11
- было аккредитовано около 208 общественных (далее – ОН) для работы в ППЭ
- на базе ГБОУ СОШ №129 работал пункт наблюдения on-line за проведением ЕГЭ в ППЭ района
- общественными наблюдателями в ППЭ были назначены работники тех школ, руководители и члены ГЭК которых работали в этих ППЭ
- участник ГИА-11 из ГБОУ СОШ №141 был удалён с ЕГЭ по общественнознанию за нарушения Порядка
- в 2022-2023 учебном году объединили ГБОУ ЦО №1 СПб и ГБОУ "Школа здоровья и индивидуального развития", поэтому все выпускники ЦО №1 СПб стали выпускниками ГБОУ «Школа здоровья и индивидуального развития», в которой второй год подряд нет выпускных 11 классов
- выпускники ГБОУ СОШ №478 получили аттестаты как выпускники ГБОУ СОШ №147
- КИМы ЕГЭ-2023 изменились по всем предметам за исключением географии
- на ЕГЭ по географии в день экзамена каждому участнику выдавали распечатанные в этот же день в ППЭ карты России и мира
- одна десятиклассница из лицея №533 сдала ЕГЭ по биологии
- организаторы в аудиториях обязаны были быть в масках, участники – по желанию.

Опять:

- во всех ОУ-ППЭ общественные наблюдатели (ОН) были в штабе, рекреациях и на входе в ППЭ, но не в аудиториях
- вернулась прежняя схема рассадки участников экзамена в аудиториях
- вернулся досрочный этап (20.03 – 19.04.2023) для выпускников прошлых лет (далее - ВПЛ) и дополнительный этап (6, 12 и 19 сентября для пересдачи русского языка и математики) для выпускников текущего года (далее - ВТГ)

- вернулся порядок выдачи аттестатов: для получения аттестата необходимо успешно сдать два обязательных экзамена: русский язык (в форме ЕГЭ или ГВЭ для участников с ОВЗ) и математику в базовом или профессиональном варианте (или математику в форме ГВЭ для участников с ОВЗ).

В наших ППЭ могли сдавать ЕГЭ 2169 человек, зарегистрированных в Красногвардейском районе (Таблица 1.1), и около 200 учащихся системы СПО.

В данном отчёте будут представлены результаты ЕГЭ выпускников дневных классов школ, подотчётных Отделу образования.

Таблица 1.1. Характеристика участников ГИА 2023 года, зарегистрированных в Красногвардейском районе СПб.

<b>Зарегистрировано в Красногвардейском районе 2169 человек</b>				
1775 из всех школ района				498 ВПЛ
1671 из подведомственных ОУ				104 из других ОУ
<b>1335 из дневных классов</b>		3 справочники		335 экстер ны
<b>1332 - ВТГ</b>		2 сдали	1 не сдал	1 из 10 класса
<b>1327 допущены</b>		5 не допуще ны		
1325 сдавали ЕГЭ		2 промежуточ ная аттестация		
12 на осень	1313 сдали			
<b>1315 с аттестатами</b>				

## 2. Общая характеристика участников ГИА-11 2023 года

На 20.05.2023 года в 38 учреждениях общего образования, подотчётных Отделу образования Красногвардейского района, в 51 выпускном дневном классе получили среднее общее образование 1330 учащихся (выпускника текущего года), из которых 1327 были допущены к ГИА и 5 не допущены, а именно по одному из ОУ №141, 177, 196, 490, 628.

К ГИА также были допущены 3 выпускника 2022 года, окончившие обучение со справкой в школах №180, 182 и 191. Ещё к ГИА в форме промежуточной аттестации были допущены 2 выпускника из школ №143 и №147. Всего из дневных классов этих школ участвовали в ГИА-2023 1330 человек.

Из 1325 выпускников текущего года (ВТГ), сдававших ЕГЭ, 1313 (99,09%) выпускников завершили успешно ГИА и получили аттестаты. Вместе с двумя

выпускниками, допущенными к ГИА в форме промежуточной аттестации, 1315 выпускников летом получили аттестаты (Таблица 2.1).

12 выпускников остались на осень, так как не прошли порог по математике: 3 по математике базовой (2 чел. из ОУ №125, 1 чел. – из ОУ №478) и 9 по математике профильной (по одному человеку из ОУ №180, 182, 187, 191, 195, 233, 349, 405, 515).

Из 3 «справочников» 2 получили аттестаты. Не получил аттестат «справочник» из ОУ №180: служит в Армии.

В этот год было много участников с ОВЗ: 53 участника из 22 школ. 10 из них сдавали ЕГЭ на дому, 8 в интернате №1, остальные 35 сдавали ЕГЭ в ОУ-ППЭ.

**Таблица 2.1. Аттестация участников ГИА-11**

№	Код ОУ	К-во всех уч-ся на 20.05.2023	Недопуск	Допуск		ГИА ВТГ в форме		На осень	К-во аттестатов	
				ВТГ	Справочники	Промежуточная аттестация	ЕГЭ		ВТГ	Справочники
1	7001	7		7			7		7	
2	7125	22		22			22	2	20	
3	7127	28		28			28		28	
4	7129	24		24			24		24	
5	7133	15		15			15		15	
6	7134	26		26			26		26	
7	7140	23		23			23		23	
8	7141	45	1	44			44		44	
9	7143	47		47		1	46		47	
10	7147	31		31		1	30		31	
11	7151	31		31			31		31	
12	7152	41		41			41		41	
13	7160	42		42			42		42	
14	7164	27		27			27		27	
15	7177	50	1	49			49		49	
16	7180	45		44	1		44	1	43	0
17	7182	25		24	1		24	1	23	1
18	7187	23		23			23	1	22	
19	7188	29		29			29		29	
20	7191	56		55	1		55	1	54	1
21	7195	24		24			24	1	23	
22	7196	49	1	48			48		48	
23	7233	31		31			31	1	30	
24	7265	58		58			58		58	
25	7349	50		50			50	1	49	
26	7405	32		32			32	1	31	
27	7478	64		64			64	1	63	
28	7490	18	1	17			17		17	
29	7491	37		37			37		37	
30	7515	24		24			24	1	23	
31	7521	47		47			47		47	
32	7531	22		22			22		22	

33	7532	23		23			23		23	
34	7533	116		116			116		116	
35	7562	16		16			16		16	
36	7577	14		14			14		14	
37	7628	43	1	42			42		42	
38	7664	30		30			30		30	
<b>ИТОГО</b>		<b>1335</b>	<b>5</b>	<b>1327</b>	<b>3</b>	<b>2</b>	<b>1325</b>	<b>12</b>	<b>1315</b>	<b>2</b>
				<b>1330</b>		<b>1327</b>		<b>12</b>	<b>1317</b>	
№	Код ОУ	К-во всех уч-ся на 20.05.2023	Недопуск	Допуск		ГИА ВТГ в форме		На осень	К-во аттестатов	
				ВТГ	Справочники	Промежуточная аттестация	ЕГЭ		ВТГ	Справочники

Десять выпускников из восьми школ получили наивысший тестовый балл по четырём предметам (Таблица 2.2).

84 выпускника из 30 школ были награждены медалью «За особые успехи в учении», а 23 не получили медаль, так как получили тестовый балл по математике профильной ниже 70 баллов.

**Таблица 2.2. Стобалльники ГИА-11 2023 года.**

№	Предмет	ОУ	Фамилия	Имя	Отчество	ТБ
1	Информатика и ИКТ (КЕГЭ)	ГБОУ СОШ №160	Бугрий	Илья	Михайлович	100
2		ГБОУ СОШ №521	Жук	Анастасия	Валерьевна	100
3	Литература	ГБОУ гимназия №664	Смирнова	Мария	Андреевна	100
4		ГБОУ лицей №533	Фенцик	Анастасия	Дмитриевна	100
5		ГБОУ СОШ №152	Рудковская	Елизавета	Алексеевна	100
6		ГБОУ СОШ №478	Дементьева	Аксинья	Павловна	100
7		ГБОУ СОШ №521	Яценко	Мария	Дмитриевна	100
8	Русский язык	ГБОУ СОШ №127	Егорова	Анастасия	Витальевна	100
9		ГБОУ СОШ №562	Комиссарова	Елизавета	Сергеевна	100
10	Химия	ГБОУ СОШ №521	Степанова	Ксения	Вячеславовна	100

Из 75 выпускников текущего года дневных классов школ, подведомственных Отделу образования, не сдавших математику в основной день основного этапа, 63 выпускника пересдали математику в резервные дни основного этапа, а 12 остались на осень (Таблица 2.4.), это на 11 человек меньше, чем в 2022 году.

Из 12 выпускников, оставшихся на осень, 1 выпускник гимназии, 5 выпускников школ с углублённым изучением некоторых предметов и 6 выпускников среднеобразовательных школ (Таблица 2.3.).

**Таблица 2.3. Количество выпускников из дневных классов, назначенных на пересдачу математики базовой на 06.09.2023**

ГИМ		УГЛ		СОШ	
405	1	180	1	125	2
	1	191	1	182	1
		233	1	187	1
		349	1	195	1
		515	1	478	1

5

6

**Таблица 2.4. Математика. Передача неудовлетворительных результатов  
в резервные дни основного этапа.**

Математика базовая	Порог		
	не пройден		пройден
	МАТ база		МАТ база
оу	в основной день	в резервный день	в резервный день
ГБОУ гимназия №664	1		1
ГБОУ СОШ №125	3	2	1
ГБОУ СОШ №478	2	1	1
<b>Итого</b>	<b>6</b>	<b>3</b>	<b>3</b>

Математика профильная	Порог			
	не пройден		пройден	
	МАТ проф		как МАТ проф	как МАТ база
оу	в основной день	в резервный день	в резервный день	
ГБОУ гимназия №177	1		0	1
ГБОУ гимназия №628	1		0	1
ГБОУ гимназия №664	1		0	1
ГБОУ СОШ №125	3		0	3
ГБОУ СОШ №141	2		0	2
ГБОУ СОШ №151	4		0	4
ГБОУ СОШ №164	1		0	1
ГБОУ СОШ №188	4		0	4
ГБОУ СОШ №490	1		0	1
ГБОУ СОШ №187	4	1	0	3
ГБОУ СОШ №191	6	1	0	5
ГБОУ СОШ №515	4	1	0	3
ГБОУ СОШ №182	3	1	1	1
ГБОУ СОШ №195	3	1	1	1
ГБОУ гимназия №405	2	1	1	0
ГБОУ СОШ №180	2	1	1	0
ГБОУ СОШ №349	2	1	1	0
ГБОУ СОШ №233	1	1	0	0
ГБОУ лицей №533	1		1	0
ГБОУ СОШ №532	1		1	0
ГБОУ гимназия №196	2		1	1
ГБОУ СОШ №140	2		1	1
ГБОУ СОШ №143	2		1	1
ГБОУ СОШ №531	3		2	1
ГБОУ лицей №265	6		2	4
ГБОУ СОШ №478	7		3	4
<b>Итого</b>	<b>69</b>	<b>9</b>	<b>17</b>	<b>43</b>
		<b>9</b>	<b>60</b>	

Из 75 выпускников,  
не сдавших математику в основной день  
основного этапа,  
12 остались на осень и 63 пересдали  
математику в резервные дни основного  
этапа.

### 3. О выборе предметов ВТГ для сдачи ГИА-11

В 2023 году государственная (итоговая) аттестация в Красногвардейском районе проходила по пятнадцати предметам. Это обязательные экзамены – русский язык (РУС и РУГ) и математика (МАТб, МАТпр, МАГ) и 10 предметов по выбору: английский язык, немецкий язык, биология, география, информатика и ИКТ, история, литература, обществознание, физика, химия.

Из двух математик наибольшее число выпускников выбрали ЕГЭ по профильной математике – 675 человек, по базовой чуть меньше – 642. Из предметов по выбору наибольшее число выпускников, как и в прошлом году, выбрали обществознание – 523 человек, информатику и ИКТ - 275 человека и английский язык – 215 человек. В 2023 году выбравших биологию (197 человек) стало больше, чем выбравших физику (192 человека). Традиционно менее популярные предметы - химия и география, но пожелавших их сдавать стало больше: химию сдавали 120 человек против 107 человек в 2022 году, географию сдавали 52 человека против 43 человек в 2022 году. Немецкий язык сдавали 7 человек, и никто - французский.

**Таблица 3.1. Востребованность предметов выпускниками и школами**

Предмет	К-во участников	% уч-ков от участвовавших (1325 чел.)	К-во школ	% школ	Не сдавали экзамены участники ГИА-11 из ОУ
Русский язык	1317	99,4	38	100	
Русский язык ГВЭ	8	0,6	5	13,16	всех ОУ, кроме 134, 182, 195, 478, 532
Математика проф.	675	50,94	37	97,37	инт. 1
Математика база	642	48,45	38	100	
Математика ГВЭ	8	0,6	5	13,16	всех ОУ, кроме 134, 182, 195, 478, 532
Английский язык	215	16,23	35	92,11	125, 134, 187
Немецкий язык	7	0,53	2	5,26	всех ОУ, кроме 191, 515
Французский язык		0		0	всех ОУ
Биология	197	14,87	35	92,11	129, 133, 491
География	52	3,92	21	55,26	125, 133, 134, 160, 164, 177, 182, 187, 195, 265, 490, 491, 531, 577, 628, 664, инт. 1
Информатика и ИКТ	276	20,83	36	94,74	125, инт. 1
История	143	10,79	36	94,74	182, 562
Литература	134	10,11	35	92,11	129, 191, 265
Обществознание	523	39,47	38	100	
Физика	192	14,49	32	84,21	133, 147, 188, 490, 532, инт. 1
Химия	120	9,06	35	92,11	133, 577, инт.1
<b>Общее</b>	<b>4509</b>	<b>340,30</b>	<b>428</b>	<b>1126,32</b>	



**Таблица 3.2. Сравнение выбора предметов ВТГ в 2022 и 2023 годах**

Предмет	К-во	%	Сравне ние	К-во	%	Сравнение процентных отношений
	уч-ков	уч-ков		уч-ков	уч-ков	
	2022			2023		
Русский язык	1369	99,71	↘	1317	99,4	снижение
Русский язык ГВЭ	4	0,29	↗	8	0,6	рост
Математика проф.	691	50,33	↗	675	50,94	рост
Математика база	678	49,38	↘	642	48,45	снижение
Математика ГВЭ	4	0,29	↗	8	0,6	рост
Обществознание	538	39,18	↗	523	39,47	рост
Информатика и ИКТ	286	20,83	=	276	20,83	равенство
Английский язык	259	18,86	↘	215	16,23	снижение
Физика	212	15,44	↘	192	14,49	снижение
Биология	175	12,75	↗	197	14,87	рост % и кол-ва уч-ков
История	151	11	↘	143	10,79	снижение
Литература	124	9,03	↗	134	10,11	рост % и кол-ва уч-ков
Химия	107	7,79	↗	120	9,06	рост % и кол-ва уч-ков
География	43	3,13	↗	52	3,92	рост % и кол-ва уч-ков
Немецкий язык	10	0,73	↘	7	0,53	снижение
Французский язык	1	0,07	↘	0	0	снижение
<b>Общее</b>	4652	338,82	↗	4509	340,30	рост

#### 4. О количестве предметов, которые сдавали ВТГ 2023 года

В 2023 году примерно в 71% школ участники ГИА выбирали из 8-10 предметов по выбору, в остальных ОУ - из меньшего числа. 10 предметов из 10 предметов по выбору, которые сдавали ВТГ района, выбрали участники ГИА в школе №515, так как они выбрали 2 «языковых» предмета и все «неязыковые». 9 предметов сдавали в пятнадцати ОУ, там участники выбрали английский язык и все «неязыковые». 8 предметов по выбору сдавали ВТГ в одиннадцати школах: в школе №562 не выбрали историю, в школах №147, 188, 532 – физику, а в остальных семи школах не выбрали географию. (Таблица 4.1)

Таблица 4.1. Количество предметов по выбору, которое сдавали ВТГ школ района в 2023 году

Количество предметов по выбору в ОУ района					
5	6	7	8	9	10
№ школы					
инт. 1	125	129	147	127	515
133	1 школа	134	160	140	1 школа
2 школы		182	164	141	
		187	177	143	
		265	188	151	
		490	195	152	
		491	531	180	
		577	532	191	
		8 школ	562	196	
			628	233	
			664	349	
			11 школ	405	
				478	
				521	
				533	
				15 школ	

Наименьшее количество предметов для государственной итоговой аттестации (таблица 4.1) выбрали выпускники школы-интерната №1 и ГБОУ СОШ №133 – 5 предметов и ОУ №125 – 6 предметов.

Таблица 4.2. Количество школ по количеству предметов по выбору, которое сдавали их выпускники в 2023 году

	Количество предметов по выбору в ОУ района					
	5	6	7	8	9	10
38 ОУ	Количество школ					
5 ГИМ				3	2	
2 ЛИЦ			1		1	
14 УГЛ			3	2	7	1
18 СОШ	2	1	4	6	5	
Итого	2	1	8	11	15	1

## 5. Апелляции

**Таблица 5.1. Количество апелляций, поданных участниками ГИА-11 Красногвардейского района в 2023 году**

Апелляции о несогласии с выставленными баллами						
Предмет	Дата экзамена	К-во поданных заявок	От выпускников школ	ТБ повысили	ТБ не изменили	ТБ понизили
Литература	26.05.2023	1	533	1		
Химия	26.05.2023	1	147	1		
Математика проф.	01.06.2023	9	141, 160, 521, 533-5, 664	5	1(533)	3(533, 664)
История	05.06.2023	3	405, 533-2			3
Обществознание	08.06.2023	7	141, 160-2, 191-3, 405	6		1(141)
Биология	13.06.2023	1	533		1	
Английский язык	16.06.2023	1	интернат №1	1		
<b>Итого</b>		<b>23</b>	<b>9 школ</b>	<b>14</b>	2	7

В конфликтную комиссию было подано 23 апелляции из 9 школ: 14 раз тестовый балл (ТБ) повысили, 2 раза ТБ оставили прежним и 7 раз ТБ понизили.

Из двух гимназий (405 и 664) было подано 3 апелляции: в одном случае ТБ повысили (405), а в двух (405 и 664) – понизили.

Из одного лицея (533) было подано 9 апелляций: ТБ повысили в пяти случаях, в двух случаях ТБ оставили прежним и в двух понизили.

Из трёх школ с углублённым изучением некоторых предметов (160, 191 и 521) было подано 7 апелляций, и во всех случаях ТБ был повышен.

Из трёх средних школ (инт. №1, 141, 147) было подано четыре апелляции: ТБ повысили в трёх случаях (инт. №1, 141, 147) и в одном понизили (141).

## 6. Общие итоги ЕГЭ-2023

Таблица 6.1. Общие итоги.

ЕГЭ-2023		(1)	% участников от всех участников ЕГЭ (1325)	Количество			Процент от (1)			(2)	Количество школ, в которых есть			Процент школ от (2), в которых есть		
Предмет	ТБ	Количество участников		100-балльников	высоких баллов	не перешедших порог	100-балльников	высоких баллов	не перешедших порог	Количество школ	100-балльники	высокие баллы	не перешедшие порог	100-балльники	высокие баллы	не перешедшие порог
Английский язык	67,47	215	16,23		63	3		29,3	1,4	35	0	27	3	0	77,14	8,57
Биология	48,59	197	14,87		7	43		3,55	21,83	35	0	6	20	0	17,14	57,14
География	52,21	52	3,92		5	8		9,62	15,38	21	0	5	3	0	23,81	14,29
Информатика и ИКТ (КЕГЭ)	63,23	276	20,83	2	65	24	0,72	23,55	8,70	36	2	19	17	5,56	52,78	47,22
История	57,87	143	10,79		25	12		17,48	8,39	36	0	16	10	0	44,44	27,78
Литература	65,6	134	10,11	5	33	0	3,73	24,63	0	35	5	20	0	14,29	57,14	0
Математика базовая	4,06	642	48,45	-	200	3	-	31,15	0,47	38	0	36	2	0	94,74	5,26
Математика ГВЭ	4,38	8	0,6	-	5	0	-			5						
Математика профильная	60,95	675	50,94		88	9		13,04	1,33	37	0	23	9	0	62,16	24,32
Немецкий язык	60,86	7	0,53		2	0		28,57	0	2	0	2	0	0	100	0
Обществознание	57,83	523	39,47		55	103		10,52	19,69	38	0	24	29	0	63,16	76,32
Русский язык	73,39	1317	99,4	2	437	0	0,15	33,18	0	38	2	38	0	5,26	100	0
Русский язык ГВЭ	4,25	8	0,6	-	5	0	-			5						
Физика	57,49	192	14,49		28	5		14,58	2,6	32	0	12	4	0	37,5	12,5
Химия	56,11	120	9,06	1	21	21	0,83	17,5	17,5	35	1	10	14	2,86	28,57	40
<b>Итого</b>	<b>55,49</b>	<b>4509</b>	<b>340,3</b>	<b>10</b>	<b>1039</b>	<b>231</b>	<b>0,22</b>	<b>23,04</b>	<b>5,12</b>	<b>428</b>	<b>8</b>	<b>38</b>	<b>35</b>	<b>21,05</b>	<b>55,61</b>	<b>25,93</b>

## Баллы ЕГЭ-2023: как выпускники справились с экзаменами

Итоги ЕГЭ-2023 в РФ свидетельствуют о снижении среднего балла по пяти предметам: по английскому языку, обществознанию, истории, математике профильной и информатике. Средний тестовый балл в районе по этим пяти предметам выше, чем по РФ.

По географии тестовый балл в РФ остался прежним. Районный тестовый балл по географии меньше, чем российский.

В РФ тестовый балл незначительно повысился по русскому языку, биологии и физике. Районный тестовый балл по русскому языку и физике выше, чем в РФ, а по биологии на 2,28 балла ниже.

В РФ значительно повысился средний тестовый балл по 2 предметам: по химии и литературе. Районный тестовый балл по химии незначительно ниже, чем в РФ, а по литературе на 1,63 выше, чем в РФ, и выше, чем в СПб (63,2)

Районные тестовые баллы ЕГЭ-2023 по сравнению с районными баллами прошлого года ниже по шести предметам: по английскому языку, обществознанию (ниже, чем СПб (57,4)), истории, географии, незначительно по биологии и литературе, хотя по литературе ТБ выше, чем в РФ и чем в СПб. По пяти предметам ТБ стали выше: математике профильной (выше, чем РФ и чем в СПб (57,4)), физике, русскому языку, информатике и химии; по химии он ниже, чем в РФ и чем в СПб (59,4).

Цвет означает:

Показатель	
меньше	больше

Таблица 6.2. Сравнительная таблица ТБ ЕГЭ-2022 и ЕГЭ-2023

Таб.1.	Год	АНГ	ОБЩ	ИСТ	МАТп	ИНФ	ГЕО	РУС	БИО	ФИЗ	ХИМ	ЛИТ
<b>Средний тестовый балл</b>												
РФ	2022	73,27	59,9	57,95	56,86	59,5	54,6	68,3	50,16	54,11	54,3	60,8
РФ	2023	66,31	56,4	56,37	55,62	58,39	54,6	68,43	50,87	54,85	56,23	63,97
<b>Итог</b>		-6,96	-3,5	-1,58	-1,24	-1,11	0	0,13	0,71	0,74	1,93	3,17
----->												
5 ↘	6 ↗	5 предметов ↘					≈	5 предметов ↗				
Таб.2.	Год	АНГ	ОБЩ	ИСТ	МАТп	ИНФ	ГЕО	РУС	БИО	ФИЗ	ХИМ	ЛИТ
РФ	2023	66,31	56,4	56,37	55,62	58,39	54,6	68,43	50,87	54,85	56,23	63,97
Район	2023	67,47	57,83	57,87	60,95	63,23	52,21	73,39	48,59	57,49	56,11	65,6
<b>Итог</b>		1,16	1,43	1,5	5,33	4,84	-2,39	4,96	-2,28	2,64	-0,12	1,63
3 ↘	8 ↗	5 предметов ↗					↘	↗	↘	↗	↘	↗
Таб.3.	Год	АНГ	ОБЩ	ИСТ	МАТп	ИНФ	ГЕО	РУС	БИО	ФИЗ	ХИМ	ЛИТ
Район	2022	71,28	61,48	60,9	60,85	60,17	54,51	71,37	48,62	56,4	52,14	65,61
Район	2023	67,47	57,83	57,87	60,95	63,23	52,21	73,39	48,59	57,49	56,11	65,6
<b>Итог</b>		-3,81	-3,65	-3,03	0,10	3,06	-2,3	2,02	-0,03	1,09	3,97	-0,01
6 ↘	5 ↗	3 предмета ↘			2 предм. ↗		↘	↗	↘	2 предм. ↗		↘

О высоких результатах. В 2023 году почти 23% результатов ЕГЭ составляют высокие тестовые баллы – баллы, не ниже 80. Это больше, чем в 2022 году, примерно на 1,35%. Как и в России, примерно треть сдававших математику базовую, получили отметку 5. Из таблиц по предметам №1 - №12 (в конце отчёта) следует, что наибольшее количество высоких результатов и высоких мест по предметам получили выпускники лица №533, школ №521 и №147 (Таблица 6.3.).

Десять выпускников из восьми школ получили 100 баллов по четырём предметам: школа 521 – по трём предметам, а школы 127, 152, 160, 478, 533, 562 и 664 по одному предмету.

**Таблица 6.3. Сравнение школ по количеству результатов с высокими ТБ и высоких мест по предметам.**

ЕГЭ-2023	(1) К-во всех выбранных предметов без МАГ и РУГ	Предметы с высокими ТБ (ТБ ≥80 и «5» по МАТ6)		(2) К-во всех результатов ЕГЭ	Результаты ЕГЭ с высокими ТБ (ТБ ≥80 и «5» по МАТ6)		Кол-во ВЫСОКИХ мест в таблицах по предметам 1-12
		Кол-во	% от (1)		Кол-во	% от (2)	
<b>ОУ</b>							
ГБОУ лицей №533	12	11	91,67	402	169	42,04	5
ГБОУ СОШ №521	12	11	91,67	170	64	37,65	4
ГБОУ СОШ №147	11	7	63,64	97	34	35,05	4
ГБОУ СОШ №532	11	7	63,64	65	21	32,31	3
ГБОУ СОШ №151	12	9	75	106	34	32,08	3
ГБОУ гимназия №664	11	8	72,73	97	31	31,96	3
ГБОУ СОШ №127	12	7	58,33	93	28	30,11	2
ГБОУ СОШ №531	11	5	45,45	80	24	30	1
ГБОУ гимназия №628	11	8	72,73	141	42	29,79	1
ГБОУ шк.-инт. №1	7	3	42,86	27	8	29,63	3
ГБОУ СОШ №164	11	5	45,45	85	25	29,41	2
ГБОУ гимназия №196	12	10	83,33	172	50	29,07	3
ГБОУ СОШ №233	12	6	50	102	28	27,45	
ГБОУ лицей №265	10	7	70	181	45	24,86	
ГБОУ гимназия №177	11	6	54,55	171	42	24,56	1
ГБОУ СОШ №160	11	9	81,82	151	36	23,84	
ГБОУ гимназия №405	12	6	50	113	26	23,01	1
<b>Район</b>	<b>419</b>	<b>238</b>	<b>56,8</b>	<b>4493</b>	<b>1029</b>	<b>22,90</b>	<b>46</b>
ГБОУ СОШ №133	8	4	50	47	10	21,28	2
ГАОУ СОШ №577	10	5	50	53	11	20,75	2
ГБОУ СОШ №129	10	6	60	71	14	19,72	
ГБОУ СОШ №188	11	3	27,27	99	19	19,19	
ГБОУ СОШ №515	13	8	61,54	91	16	17,58	
ГБОУ СОШ №134	10	8	80	81	14	17,28	
ГБОУ СОШ №490	10	3	30	58	10	17,24	
ГБОУ СОШ №143	12	11	91,67	162	27	16,67	1
ГБОУ СОШ №141	12	7	58,33	143	23	16,08	
ГБОУ СОШ №491	10	6	60	130	20	15,38	2
ГБОУ СОШ №191	12	9	75	209	32	15,31	
ГБОУ СОШ №180	12	5	41,67	151	23	15,23	
ГБОУ СОШ №195	11	4	36,36	73	11	15,07	
ГБОУ СОШ №349	12	7	58,33	180	27	15	
ГБОУ СОШ №140	12	4	33,33	83	11	13,25	2
ГБОУ СОШ №152	12	8	66,67	138	17	12,32	
ГБОУ СОШ №187	10	3	30	69	7	10,14	1
ГБОУ СОШ №478	12	6	50	211	20	9,48	
ГБОУ СОШ №562	11	2	18,18	54	4	7,41	
ГБОУ СОШ №182	10	3	30	64	4	6,25	
ГБОУ СОШ №125	9	1	11,11	73	2	2,74	

О низких результатах. Из таблиц по предметам №1 - №12 (в конце отчёта) следует, что наибольшее количество низких мест получили выпускники школ №125, 182 и 187 (Таблица 6.4.), а наибольшее количество низких ТБ – школы №125 и №140.

Школы №133 и интернат №1 не имели ни по одному предмету ТБ ниже порога, а школа №532 не имеет ни по одному предмету ТБ ниже порога после передачи одним выпускником математики профильной на математику профильную на 40 баллов.

Результатов ЕГЭ с баллами ниже порога в 2023 году по всем предметам было больше, примерно на 1,4%.

**Таблица 6.4. Сравнение школ по количеству ТБ ниже порога и низких мест по предметам.**

ЕГЭ-2023	(1) К-во всех выбранных предметов без МАГ и руг	Предметы с баллами ниже порога		(2) К-во всех результатов ЕГЭ	Результаты ЕГЭ с баллами ниже порога		Кол-во НИЗКИХ мест в таблицах по предметам 1-12
		Кол-во	% от (1)		Кол-во	% от (2)	
ОУ							
ГБОУ СОШ №133	8	0	0	47	0	0	
ГБОУ СОШ №532	11	0	0	65	0	0	
ГБОУ шк. -инт. №1	7	0	0	27	0	0	
ГБОУ гимназия №196	12	1	8,33	172	1	0,58	
ГБОУ лицей №533	12	2	16,67	402	3	0,75	
ГБОУ СОШ №151	12	1	8,33	106	1	0,94	
ГБОУ гимназия №664	11	1	9,09	97	1	1,03	
ГБОУ СОШ №349	12	2	16,67	180	2	1,11	
ГБОУ СОШ №164	11	1	9,09	85	1	1,18	1
ГБОУ СОШ №134	10	1	10	81	1	1,23	
ГБОУ СОШ №531	11	1	9,09	80	1	1,25	
ГБОУ СОШ №491	10	1	10	130	3	2,31	
ГБОУ гимназия №628	11	3	27,27	141	4	2,84	
ГБОУ СОШ №127	12	3	25	93	3	3,23	1
ГБОУ гимназия №177	11	3	27,27	171	6	3,51	
ГАОУ СОШ №577	10	2	20	53	2	3,77	1
ГБОУ лицей №265	10	5	50	181	7	3,87	
ГБОУ СОШ №160	11	5	45,45	151	6	3,97	1
ГБОУ СОШ №521	12	3	25	170	7	4,12	
ГБОУ СОШ №515	13	4	30,77	91	4	4,4	1
ГБОУ СОШ №143	12	3	25	162	8	4,94	
ГБОУ СОШ №147	11	4	36,36	97	5	5,15	
<b>Район</b>	<b>419</b>	<b>111</b>	<b>26,49</b>	<b>4493</b>	<b>232</b>	<b>5,16</b>	<b>44</b>
ГБОУ СОШ №490	10	2	20	58	3	5,17	1
ГБОУ СОШ №129	10	3	30	71	4	5,63	1
ГБОУ СОШ №233	12	3	25	102	6	5,88	
ГБОУ СОШ №152	12	5	41,67	138	9	6,52	
ГБОУ СОШ №180	12	6	50	151	10	6,62	
ГБОУ СОШ №141	12	5	41,67	143	10	6,99	1
ГБОУ СОШ №188	11	4	36,36	99	7	7,07	2
ГБОУ СОШ №182	10	3	30	64	5	7,81	6
ГБОУ гимназия №405	12	4	33,33	113	9	7,96	
ГБОУ СОШ №191	12	6	50	209	19	9,09	3
ГБОУ СОШ №562	11	2	18,18	54	5	9,26	3
ГБОУ СОШ №478	12	4	33,33	211	23	10,9	3
ГБОУ СОШ №187	10	3	30	69	8	11,59	5
ГБОУ СОШ №195	11	5	45,45	73	9	12,33	4
ГБОУ СОШ №140	12	4	33,33	83	16	19,28	1
ГБОУ СОШ №125	9	6	66,67	73	23	31,51	9

Таблица 6.5. Результаты ЕГЭ с высокими ТБ (ТБ  $\geq 80$  и «5» по МАТб). Сравнение по предметам.

Предмет	К-во участников	ТБ	Количество			Процент		
			100-бальников	высоких баллов	не перешедших порог	100-бальников	высоких баллов	не перешедших порог
Русский язык	1317	73,39	2	437	0	0,15	33,18	0
Математика базовая	642	4,06	0	200	3	0	31,2	0,47
Английский язык	215	67,47	0	63	3	0	29,3	4,45
Немецкий язык	7	60,86	0	2	0	0	28,57	0
Литература	134	65,6	5	33	0	3,73	24,63	0
Информатика и ИКТ	276	63,23	2	65	24	0,72	23,55	8,7
<b>ИТОГО</b>	<b>4493</b>	<b>55,68</b>	<b>10</b>	<b>1029</b>	<b>232</b>	<b>0,22</b>	<b>22,9</b>	<b>5,16</b>
Химия	120	56,11	1	21	22	0,83	17,5	18,33
История	143	57,87	0	25	12	0	17,48	8,39
Физика	192	57,49	0	28	5	0	14,58	2,6
Математика профильная	675	60,95	0	88	9	0	13,04	1,33
Обществознание	523	57,83	0	55	103	0	10,52	19,69
География	52	52,21	0	5	8	0	9,62	15,38
Биология	197	48,59	0	7	43	0	3,55	21,83

Наибольшее количество высоких баллов из предметов по выбору было получено по английскому языку, а наименьшее число высоких баллов - по биологии (Таблица 6.5).

Не было неудовлетворительных результатов из предметов по выбору по литературе и немецкому языку, а наибольшее число неудовлетворительных результатов было получено по обществознанию и биологии (Таблица 6.6).

Таблица 6.6. Результаты ЕГЭ с баллами ниже порога. Сравнение по предметам.

Предмет	К-во участников	ТБ	Количество			Процент		
			100-бальников	высоких баллов	не перешедших порог	100-бальников	высоких баллов	не перешедших порог
Литература	134	65,6	5	33	0	3,73	24,63	0
Немецкий язык	7	60,86	0	2	0	0	28,57	0
Русский язык	1317	73,39	2	437	0	0,15	33,18	0
Математика базовая	642	4,06	0	200	3	0	31,2	0,47
Математика профильная	675	60,95	0	88	9	0	13,04	1,33
Физика	192	57,49	0	28	5	0	14,58	2,6
Английский язык	215	67,47	0	63	3	0	29,3	4,45
<b>ИТОГО</b>	<b>4493</b>	<b>55,68</b>	<b>10</b>	<b>1029</b>	<b>232</b>	<b>0,22</b>	<b>22,9</b>	<b>5,16</b>
История	143	57,87	0	25	12	0	17,48	8,39
Информатика и ИКТ	276	63,23	2	65	24	0,72	23,55	8,7
География	52	52,21	0	5	8	0	9,62	15,38
Химия	120	56,11	1	21	22	0,83	17,5	18,33
Обществознание	523	57,83	0	55	103	0	10,52	19,69
Биология	197	48,59	0	7	43	0	3,55	21,83



## 7. Результаты ЕГЭ 2023 года по гимназиям, лицейам, СОШ с углублённым изучением предмета, СОШ

**Таблица 7.1. Основные предметы. Русский язык. Математика профильная. Математика базовая.**

Предмет	РУС			МАТп			МАТб		
	К-во уч-ков	%	ТБ	К-во уч-ков	%	ТБ	К-во уч-ков	%	ТБ
ГБОУ гимназия №177	49	100	75,59	30	61,22	64,73	19	38,78	4,32
ГБОУ гимназия №196	48	100	75,96	26	54,17	60,35	22	45,83	4,41
ГБОУ гимназия №405	32	100	76,19	16	50	53,19	16	50	4,19
ГБОУ гимназия №628	42	100	80,19	29	69,05	60,62	13	30,95	4,46
ГБОУ гимназия №664	30	100	77,6	8	26,67	77,5	22	73,33	3,95
<b>Гимназии</b>	<b>201</b>	<b>100</b>	<b>77,03</b>	<b>109</b>	<b>54,23</b>	<b>61,83</b>	<b>92</b>	<b>45,77</b>	<b>4,25</b>
ГБОУ лицей №265	58	100	73,29	36	62,07	62,08	22	37,93	4,05
ГБОУ лицей №533	116	100	80,1	90	77,59	73,58	26	22,41	4,62
<b>Лицеи</b>	<b>174</b>	<b>100</b>	<b>77,83</b>	<b>126</b>	<b>72,41</b>	<b>70,29</b>	<b>48</b>	<b>27,59</b>	<b>4,35</b>
ГАОУ СОШ №577	14	100	75,14	7	50	62,57	7	50	4,14
ГБОУ СОШ №127	28	100	76,57	13	46,43	63,54	15	53,57	4,2
ГБОУ СОШ №133	15	100	72,93	6	40	70,67	9	60	4,22
ГБОУ СОШ №143	46	100	73,93	31	67,39	60,26	15	32,61	4,07
ГБОУ СОШ №160	42	100	76,4	20	47,62	58,65	22	52,38	4,23
ГБОУ СОШ №180	44	100	71,52	15	34,09	54,07	29	65,91	3,97
ГБОУ СОШ №188	29	100	75,69	14	48,28	49,71	15	51,72	4,07
ГБОУ СОШ №191	55	100	70,04	24	43,64	61,21	31	56,36	3,68
ГБОУ СОШ №233	31	100	75,19	22	70,97	57,91	9	29,03	4,11
ГБОУ СОШ №349	50	100	71,3	24	48	49,96	26	52	4
ГБОУ СОШ №490	17	100	73,12	3	17,65	59,33	14	82,35	4
ГБОУ СОШ №491	37	100	75,65	32	86,49	62,97	5	13,51	4,6
ГБОУ СОШ №515	24	100	69,13	11	45,83	43,36	13	54,17	4,15
ГБОУ СОШ №521	47	100	77,91	34	72,34	72,35	13	27,66	4,62
<b>С углублённым изучением</b>	<b>479</b>	<b>100</b>	<b>73,81</b>	<b>256</b>	<b>53,44</b>	<b>59,80</b>	<b>223</b>	<b>46,56</b>	<b>4,07</b>
ГБОУ СОШ №125	22	100	58,32	3	13,64	37,67	19	86,36	3,16
ГБОУ СОШ №129	24	100	70,33	8	33,33	63,38	16	66,67	3,81
ГБОУ СОШ №134	24	26	73,46	13	50	61,23	11	42,31	3,91
ГБОУ СОШ №140	23	100	72,17	15	65,22	55,13	8	34,78	3,75
ГБОУ СОШ №141	44	100	71,91	15	34,09	59,6	29	65,91	3,76
ГБОУ СОШ №147	30	100	78,57	13	43,33	65,85	17	56,67	4,59
ГБОУ СОШ №151	31	100	73	12	38,71	63,25	19	61,29	4,47
ГБОУ СОШ №152	41	100	67,12	18	43,9	54,72	23	56,1	4
ГБОУ СОШ №164	27	100	75,22	11	40,74	62,91	16	59,26	4,44
ГБОУ СОШ №182	22	24	59,32	8	33,33	51,25	14	58,33	3,57
ГБОУ СОШ №187	23	100	57,87	8	34,78	40,75	15	65,22	3,87
ГБОУ СОШ №195	23	24	69,43	11	45,83	44,45	12	50	3,83
ГБОУ СОШ №478	63	100	65,84	21	32,81	50,57	42	65,63	3,71
ГБОУ СОШ №531	22	100	76,82	8	36,36	51,63	14	63,64	4,43

ГБОУ СОШ №532	21	23	77,38	12	52,17	52	9	39,13	4,33
ГБОУ СОШ №562	16	100	65,69	8	50	60,25	8	50	3,75
ГБОУ шк. -инт. №1	7	100	81,29				7	100	4,14
Средние общеобразовательные	<b>463</b>	<b>98,30</b>	<b>69,71</b>	<b>184</b>	<b>39,74</b>	<b>55,63</b>	<b>279</b>	<b>60,26</b>	<b>3,94</b>
Район	<b>1317</b>	<b>99,40</b>	<b>73,39</b>	<b>675</b>	<b>50,94</b>	<b>60,95</b>	<b>642</b>	<b>48,45</b>	<b>4,06</b>
Предмет	РУС			МАТп			МАТб		
ОУ	К-во уч-ков	%	ТБ	К-во уч-ков	%	ТБ	К-во уч-ков	%	ТБ

Если сравнить средние ТБ по виду школ из таблицы 7.1, то увидим, что выше средние ТБ по лицеям, затем по гимназиям, школам с углублённым изучением некоторых предметов, затем общеобразовательным средним школам (Таблица 7.2).

**Таблицы 7.2. Сравнение результатов по основным предметам по видам школ.**

Предмет	РУССКИЙ ЯЗЫК						
	ВИД	%	ТБ	ВИД	ОУ с лучшими ТБ в своей группе	%	ТБ
	ЛИЦ	100	77,83	СОШ	ГБОУ шк. -инт. №1	100	81,29
	ГИМ	100	77,03	ГИМ	ГБОУ гимназия №628	100	80,19
	УГЛ	100	73,81	ЛИЦ	ГБОУ лицей №533	100	80,1
	<b>Район</b>	<b>99,40</b>	<b>73,39</b>	СОШ	ГБОУ СОШ №147	100	78,57
	СОШ	98,3	69,71	УГЛ	ГБОУ СОШ №521	100	77,91
				УГЛ	ГБОУ СОШ №127	100	76,57

Предмет	РУССКИЙ ЯЗЫК (Порог – 24 балла)						
	ВИД	%	ТБ	ВИД	ОУ с низким ТБ в своей группе	%	ТБ
	ЛИЦ	100	77,83	СОШ	ГБОУ СОШ №187	100	57,87
	ГИМ	100	77,03	СОШ	ГБОУ СОШ №125	100	58,32
	УГЛ	100	73,81	УГЛ	ГБОУ СОШ №515	100	69,13
	<b>Район</b>	<b>99,4</b>	<b>73,39</b>	УГЛ	ГБОУ СОШ №191	100	70,04
	СОШ	98,3	69,71	ЛИЦ	ГБОУ лицей №265	100	73,29

Предмет	МАТЕМАТИКА ПРОФИЛЬНАЯ						
	ВИД	%	ТБ	ВИД	ОУ с лучшими ТБ в своей группе	%	ТБ
	ЛИЦ	72,41	70,29	ГИМ	ГБОУ гимназия №664	26,67	77,5
	ГИМ	54,23	61,83	ЛИЦ	ГБОУ лицей №533	77,59	73,58
	<b>Район</b>	<b>50,94</b>	<b>61</b>	УГЛ	ГБОУ СОШ №521	72,34	72,35
	УГЛ	53,44	59,88	УГЛ	ГБОУ СОШ №133	40	70,67
	СОШ	39,74	55,68	СОШ	ГБОУ СОШ №147	43,33	65,85
				СОШ	ГБОУ СОШ №129	33,33	63,38

Предмет	МАТЕМАТИКА ПРОФИЛЬНАЯ (Порог – 27 баллов)						
	ВИД	%	ТБ	ВИД	ОУ с низким ТБ в своей группе	%	ТБ
	ЛИЦ	72,41	70,29	СОШ	ГБОУ СОШ №125	13,64	37,67
	ГИМ	54,23	61,83	СОШ	ГБОУ СОШ №187	34,78	42,13
	<b>Район</b>	<b>50,94</b>	<b>61</b>	УГЛ	ГБОУ СОШ №515	45,83	45,36
	УГЛ	53,44	59,88	УГЛ	ГБОУ СОШ №188	48,28	49,71
	СОШ	39,74	55,68	ГИМ	ГБОУ гимназия №405	50	53,19

Предмет	МАТЕМАТИКА базовая					
ВИД	%	ТБ	ВИД	ОУ с лучшими ТБ в своей группе	%	ТБ
ЛИЦ	27,59	4,35	ЛИЦ	ГБОУ лицей №533	22,41	4,62
ГИМ	45,77	4,25	УГЛ	ГБОУ СОШ №521	27,66	4,62
УГЛ	46,56	4,07	СОШ	ГБОУ СОШ №147	56,67	4,59
<b>Район</b>	<b>48,45</b>	<b>4,06</b>	СОШ	ГБОУ СОШ №151	61,29	4,47
СОШ	60,26	3,94	ГИМ	ГБОУ гимназия №628	30,95	4,46
			УГЛ	ГБОУ СОШ №160	52,38	4,23

Предмет	МАТЕМАТИКА базовая (Порог – 3 балла)					
ВИД	%	ТБ	ВИД	ОУ с низким ТБ в своей группе	%	ТБ
ЛИЦ	27,59	4,35	СОШ	ГБОУ СОШ №125	86,36	3,16
ГИМ	45,77	4,25	СОШ	ГБОУ СОШ №182	58,33	3,57
УГЛ	46,56	4,07	УГЛ	ГБОУ СОШ №191	56,36	3,68
<b>Район</b>	<b>48,45</b>	<b>4,06</b>	ГИМ	ГБОУ гимназия №664	73,33	3,95
СОШ	60,26	3,94	УГЛ	ГБОУ СОШ №180	65,91	3,97
			ЛИЦ	ГБОУ лицей №265	37,93	4,05

В Таблицах 7.2. сначала по предмету выписаны школы с их лучшими ТБ в своей группе школ (ГИМ, ЛИЦ, УГЛ и СОШ). Тут мы видим, что средний ТБ в группе средних общеобразовательных школ по всем трём предметам меньше среднего по району, а средние ТБ у лицеев и гимназий всегда на 1 и 2 местах соответственно, что средний ТБ в группе школ с углублённым изучением некоторых предметов лишь по математике профильной имеет средний ТБ ниже районного.

Среди школ с лучшими ТБ 3 раза, т. е. по всем трём предметам, встречаются 3 школы: №533 (ЛИЦ), №521 (УГЛ), №147 (СОШ), 2 раза - №628 (ГИМ).

Следом за таблицами с лучшими ТБ по предмету идут таблицы с низкими ТБ по тем же самым предметам. В группе СОШ 3 раза появилась школа №125, 2 раза – школы №187, 191; в группе УГЛ – 2 раза ОУ № 515; в группе ЛИЦ – 2 раза лицей №265, по 1 разу – гимназии 405 и 664, их ТБ ниже районного.

### Таблица 7.3. Предметы по выбору. Обществознание. Информатика и ИКТ. Английский язык.

Самые популярные предметы. Обществознание сдавали 523 выпускника (39,47% от всех участников ЕГЭ), информатику – 275 выпускников (20,75%), английский язык – 215 выпускников (16,23%).

Предмет	ОБЩ			ИНФ			АНГ		
	К-во уч-ков	%	ТБ	К-во уч-ков	%	ТБ	К-во уч-ков	%	ТБ
ГБОУ гимназия №177	13	26,5	54,8	14	28,6	72,1	5	10,2	69,4
ГБОУ гимназия №196	24	50	67,5	9	18,8	69,6	8	16,7	76,1
ГБОУ гимназия №405	18	56,3	56,2	5	15,6	63,8	3	9,38	73
ГБОУ гимназия №628	12	28,6	55,1	13	31	69,1	5	11,9	74
ГБОУ гимназия №664	9	30	64,7	6	20	73	8	26,7	74,5
<b>Гимназии</b>	<b>76</b>	<b>37,81</b>	<b>60,34</b>	<b>47</b>	<b>23,38</b>	<b>70</b>	<b>29</b>	<b>14,43</b>	<b>73,83</b>
ГБОУ лицей №265	20	34,5	65,7	15	25,9	71,6	4	6,9	75,5
ГБОУ лицей №533	33	28,5	64,5	30	25,9	70,6	20	17,2	72,7

Лицеи	53	30,46	64,92	45	25,9	70,91	24	13,79	73,13
ГАОУ СОШ №577	6	42,9	64,7	2	14,3	43	8	57,1	64
ГБОУ СОШ №127	9	32,1	68,4	4	14,3	52,3	7	25	78,9
ГБОУ СОШ №133	7	46,7	67,6	4	26,7	78,8	3	20	67
ГБОУ СОШ №143	23	50	68	6	13	61,2	11	23,9	64,8
ГБОУ СОШ №160	19	45,2	62,9	8	19,1	53,9	11	26,2	73,4
ГБОУ СОШ №180	16	36,4	56,3	7	15,9	50,7	11	25	62,7
ГБОУ СОШ №188	14	48,3	58	6	20,7	40	2	6,9	51,5
ГБОУ СОШ №191	35	63,6	55,9	10	18,2	64,2	14	25,5	58,4
ГБОУ СОШ №233	6	19,4	61,2	11	35,5	64,6	7	22,6	70,1
ГБОУ СОШ №349	18	36	63,4	9	18	55,3	18	36	62,7
ГБОУ СОШ №490	8	47,1	48,9	3	17,7	48,7	3	17,7	68,7
ГБОУ СОШ №491	15	40,5	52,8	17	46	63,8	8	21,6	60,6
ГБОУ СОШ №515	14	58,3	61,4	2	8,33	56,5	1	4,17	73
ГБОУ СОШ №521	19	40,4	55,2	22	44,81	73,5	11	23,4	73,1
ОУ с углублённым изучением	<b>209</b>	<b>43,63</b>	<b>59,83</b>	<b>111</b>	<b>23,17</b>	<b>61,39</b>	<b>115</b>	<b>24,01</b>	<b>65,93</b>

ГБОУ СОШ №125	15	68,2	25,6	0			0		
ГБОУ СОШ №129	6	25	59,3	5	20,8	65,2	3	12,5	59,7
ГБОУ СОШ №134	6	23,1	59,2	6	23,1	62,5	0		
ГБОУ СОШ №140	13	56,5	36,7	2	8,7	71	2	8,7	72,5
ГБОУ СОШ №141	16	36,4	51,9	11	25	51,6	2	4,55	48
ГБОУ СОШ №147	13	43,3	66,7	6	20	57	4	13,3	65,8
ГБОУ СОШ №151	12	38,7	68,5	6	19,4	61,3	3	9,68	66,3
ГБОУ СОШ №152	20	48,8	53,3	4	9,76	62,8	5	12,2	58
ГБОУ СОШ №164	7	25,9	61,3	5	18,5	62,2	6	22,2	77,5
ГБОУ СОШ №182	3	12,5	30	5	20,8	69	2	8,33	50,5
ГБОУ СОШ №187	7	30,4	33,4	4	17,4	45,3	0		
ГБОУ СОШ №195	8	33,3	57,6	3	12,5	31,7	1	4,17	26
ГБОУ СОШ №478	26	40,6	47,2	6	9,38	57,7	7	10,9	63
ГБОУ СОШ №531	15	68,2	65,3	2	9,09	57,5	7	31,8	69,9
ГБОУ СОШ №532	10	43,5	71,9	5	21,7	51,2	1	4,35	82
ГБОУ СОШ №562	4	25	31	3	18,8	45,7	1	6,25	65
ГБОУ школа-инт. №1	4	57,1	72,8	0			3	42,9	62
Средние общеобразовательные	<b>185</b>	<b>39,28</b>	<b>52,5</b>	<b>73</b>	<b>15,5</b>	<b>56,95</b>	<b>47</b>	<b>9,98</b>	<b>64,47</b>

Район	523	39,47	57,83	276	20,83	63,23	215	16,23	67,47
	ОБЩ			ИНФ			АНГ		
	К-во уч-ков	%	ТБ	К-во уч-ков	%	ТБ	К-во уч-ков	%	ТБ

Таблицы 7.4. Сравнение результатов по обществознанию, информатике и ИКТ, английскому языку по видам школ.

Предмет			ОБЩЕСТВОЗНАНИЕ			
Вид	%	ТБ	Вид	ОУ с лучшими ТБ в своей группе	%	ТБ
ЛИЦ	30,46	64,92	СОШ	ГБОУ школа-инт. №1	57,1	72,8
ГИМ	37,81	60,34	СОШ	ГБОУ СОШ №532	43,5	71,9
УГЛ	43,63	59,83	УГЛ	ГБОУ СОШ №127	32,1	68,4
<b>Район</b>	<b>39,47</b>	<b>57,83</b>	УГЛ	ГБОУ СОШ №143	50	68
СОШ	39,28	52,5	ГИМ	ГБОУ гимназия №196	50	67,5
			ЛИЦ	ГБОУ лицей №265	34,5	65,7

Предмет			ОБЩЕСТВОЗНАНИЕ (Порог – 42 балла)			
Вид	%	ТБ	Вид	ОУ с низким ТБ в своей группе	%	ТБ
ЛИЦ	30,46	64,92	СОШ	ГБОУ СОШ №125	68,2	25,6
ГИМ	37,81	60,34	СОШ	ГБОУ СОШ №182	12,5	30
УГЛ	43,63	59,83	СОШ	ГБОУ СОШ №562	25	31
<b>Район</b>	<b>39,47</b>	<b>57,83</b>	СОШ	ГБОУ СОШ №187	30,4	33,4
СОШ	39,28	52,5	СОШ	ГБОУ СОШ №140	56,5	36,7
			УГЛ	ГБОУ СОШ №490	47,1	48,9
			УГЛ	ГБОУ СОШ №491	40,5	52,8
			ГИМ	ГБОУ гимназия №177	26,5	54,8

Предмет			ИНФОРМАТИКА и ИКТ			
Вид	%	ТБ	Вид	ОУ с лучшими ТБ в своей группе	%	ТБ
ЛИЦ	25,86	70,91	ГИМ	ГБОУ гимназия №664	20	73
ГИМ	23,38	70	ЛИЦ	ГБОУ лицей №265	25,9	71,6
<b>Район</b>	<b>20,75</b>	<b>63,21</b>	УГЛ	ГБОУ СОШ №133	26,7	78,8
УГЛ	22,96	61,31	УГЛ	ГБОУ СОШ №521	44,7	73,7
СОШ	15,5	56,95	СОШ	ГБОУ СОШ №140	8,7	71
			СОШ	ГБОУ СОШ №182	20,8	69

Предмет			ИНФОРМАТИКА и ИКТ (Порог – 40 баллов)			
Вид	%	ТБ	Вид	ОУ с низким ТБ в своей группе	%	ТБ
ЛИЦ	25,86	70,91	СОШ	ГБОУ СОШ №195	12,5	31,7
ГИМ	23,38	70	УГЛ	ГБОУ СОШ №188	20,7	40
<b>Район</b>	<b>20,75</b>	<b>63,21</b>	УГЛ	ГБОУ СОШ №577	14,3	43
УГЛ	22,96	61,31	СОШ	ГБОУ СОШ №187	17,4	45,3
СОШ	15,5	56,95				

Предмет			АНГЛИЙСКИЙ ЯЗЫК			
Вид	%	ТБ	Вид	ОУ с лучшими ТБ в своей группе	%	ТБ
ГИМ	14,43	73,83	СОШ	ГБОУ СОШ №532	4,35	82
ЛИЦ	13,79	73,13	УГЛ	ГБОУ СОШ №127	25	78,9
<b>Район</b>	<b>16,23</b>	<b>67,47</b>	СОШ	ГБОУ СОШ №164	22,2	77,5
УГЛ	24,01	65,93	ГИМ	ГБОУ гимназия №196	16,7	76,1
СОШ	9,98	64,4	ЛИЦ	ГБОУ лицей №265	6,9	75,5
			УГЛ	ГБОУ СОШ №160	26,2	73,4

Предмет	АНГЛИЙСКИЙ ЯЗЫК (Порог – 22 балла)					
Вид	%	ТБ	Вид	ОУ с низким ТБ в своей группе	%	ТБ
ГИМ	14,43	73,83	СОШ	ГБОУ СОШ №195	4,17	26
ЛИЦ	13,79	73,13	СОШ	ГБОУ СОШ №141	4,55	48
<b>Район</b>	<b>16,23</b>	<b>67,47</b>	УГЛ	ГБОУ СОШ №188	6,9	51,5
УГЛ	24,01	65,93	УГЛ	ГБОУ СОШ №191	25,5	58,4
СОШ	9,98	64,4				

В Таблицах 7.4. также сначала по каждому предмету выписаны школы с их лучшими ТБ в своей группе школ (ГИМ, ЛИЦ, УГЛ и СОШ). Тут мы видим, что средний ТБ в группе средних общеобразовательных школ опять по всем трём предметам меньше среднего по району, на 1 месте по обществознанию и по информатике средние ТБ у лицеев, а по английскому языку – у гимназий; что средний ТБ в группе школ с углублённым изучением некоторых предметов по информатике и английскому языку имеет средний ТБ ниже районного.

Среди школ с лучшими ТБ 3 раза, т. е. по всем трём предметам, теперь встречается 1 школа: №265 (ЛИЦ). 2 раза попали в таблицу с лучшими ТБ в своей группе школы: №196 (ГИМ), №127 (УГЛ) и №532 (СОШ).

Следом за таблицами с лучшими ТБ по предметам идут таблицы с низкими ТБ по тем же самым предметам. В группе СОШ 2 раза появилась школа №195; в группе УГЛ – 2 раза ОУ №188; в группе ЛИЦ – лицей №533 имеет все ТБ выше районного, в группе ГИМ – только гимназия №177 имеет ТБ по обществознанию ниже районного.

#### Таблица 7.5. Предметы по выбору. Биология. Физика. История.

Следующие по полярности предметы: биологию сдавали 197 выпускников (14,87% от всех участников ЕГЭ), физику – 192 выпускников (14,49%), историю – 143 выпускника (10,79%).

Предмет	БИО			ФИЗ			ИСТ		
	К-во уч-ков	%	ТБ	К-во уч-ков	%	ТБ	К-во уч-ков	%	ТБ
ГБОУ гимназия №177	12	24,49	51,25	10	20,41	55,1	7	14,29	51,29
ГБОУ гимназия №196	5	10,42	61,8	9	18,75	59,67	11	22,92	70
ГБОУ гимназия №405	8	25	49,63	4	12,5	48,5	3	9,38	80
ГБОУ гимназия №628	10	23,81	52,9	3	7,14	56	5	11,9	52
ГБОУ гимназия №664	2	6,67	44	1	3,33	97	3	10	58,67
<b>Гимназии</b>	<b>37</b>	<b>18,41</b>	<b>52,38</b>	<b>27</b>	<b>13,43</b>	<b>57,3</b>	<b>29</b>	<b>14,43</b>	<b>62,24</b>
ГБОУ лицей №265	7	12,07	44	9	15,52	58,33	4	6,9	47,75
ГБОУ лицей №533	11	9,48	66,27	41	35,34	68,68	8	6,9	75
<b>Лицеи</b>	<b>18</b>	<b>10,34</b>	<b>57,61</b>	<b>50</b>	<b>28,74</b>	<b>66,82</b>	<b>12</b>	<b>6,9</b>	<b>65,92</b>
ГАОУ СОШ №577	1	7,14	63	3	21,43	60,67	2	14,29	51
ГБОУ СОШ №127	3	10,71	41	2	7,14	44	2	7,14	67,5
ГБОУ СОШ №133	0						2	13,33	65,5
ГБОУ СОШ №143	8	17,39	47,5	8	17,39	61,75	2	4,35	47,5
ГБОУ СОШ №160	7	16,67	52	4	9,52	48,5	7	16,67	53,43
ГБОУ СОШ №180	7	15,91	50,43	4	9,09	51,5	9	20,45	56,44
ГБОУ СОШ №188	7	24,14	48,14				2	6,9	55,5
ГБОУ СОШ №191	12	21,82	38,33	7	12,73	58,29	6	10,91	56,83
ГБОУ СОШ №233	3	9,68	43,33	9	29,03	53,89	1	3,23	42
ГБОУ СОШ №349	10	20	54,5	7	14	47	5	10	66,8
ГБОУ СОШ №490	2	11,76	58				3	17,65	33,33

ГБОУ СОШ №491	0			11	29,73	56,45	3	8,11	53,33
ГБОУ СОШ №515	5	20,83	48,8	5	20,83	47,8	2	8,33	73
ГБОУ СОШ №521	4	8,51	42,25	6	12,77	57	4	8,51	59
ОУ с углублённым изучением	<b>69</b>	<b>14,41</b>	<b>47,59</b>	<b>66</b>	<b>13,78</b>	<b>54,36</b>	<b>50</b>	<b>10,44</b>	<b>56,3</b>

ГБОУ СОШ №125	4	18,18	31,25	2	9,09	24	2	9,09	36,5
ГБОУ СОШ №129	0			4	16,67	54,5	2	8,33	46
ГБОУ СОШ №134	5	19,23	55	6	23,08	64	4	15,38	57,75
ГБОУ СОШ №140	5	21,74	45,2	1	4,35	58	2	8,7	39,5
ГБОУ СОШ №141	6	13,64	42,67	3	6,82	48,33	7	15,91	47,57
ГБОУ СОШ №147	5	16,67	51,6	0			4	13,33	60,5
ГБОУ СОШ №151	6	19,35	51,33	3	9,68	66	5	16,13	76,2
ГБОУ СОШ №152	5	12,2	41,2	6	14,63	58,17	4	9,76	66,5
ГБОУ СОШ №164	4	14,81	52,5	4	14,81	58,25	1	3,7	76
ГБОУ СОШ №182	4	16,67	45,25	3	12,5	38,33	0		
ГБОУ СОШ №187	3	13,04	60	2	8,7	45	3	13,04	32
ГБОУ СОШ №195	4	16,67	50,5	2	8,33	50,5	4	16,67	65,75
ГБОУ СОШ №478	13	20,31	32,38	8	12,5	43,75	6	9,38	35,17
ГБОУ СОШ №531	2	9,09	51	1	4,55	68	4	18,18	64,25
ГБОУ СОШ №532	2	8,7	52,5	0			1	4,35	82
ГБОУ СОШ №562	3	18,75	52,67	4	25	51,5	0		
ГБОУ школа-инт. №1	2	28,57	50,5	0			3	42,86	61
Средние общеобразовательные	<b>73</b>	<b>15,5</b>	<b>45,4</b>	<b>49</b>	<b>10,4</b>	<b>52,31</b>	<b>52</b>	<b>11,04</b>	<b>55,1</b>

Район	<b>197</b>	<b>14,87</b>	<b>48,59</b>	<b>192</b>	<b>14,49</b>	<b>57,49</b>	<b>143</b>	<b>10,79</b>	<b>57,87</b>
	<b>БИО</b>			<b>ФИЗ</b>			<b>ИСТ</b>		
	<b>К-во уч-ков</b>	<b>%</b>	<b>ТБ</b>	<b>К-во уч-ков</b>	<b>%</b>	<b>ТБ</b>	<b>К-во уч-ков</b>	<b>%</b>	<b>ТБ</b>

Таблицы 7.6. Сравнение результатов по биологии, физике, истории по видам школ.

Предмет	БИОЛОГИЯ						
	Вид	%	ТБ	Вид	ОУ с лучшими ТБ в своей группе	%	ТБ
ЛИЦ	ЛИЦ	10,34	57,61	ЛИЦ	ГБОУ лицей №533	9,48	66,27
ГИМ	УГЛ	18,41	52,38	УГЛ	ГАОУ СОШ №577	7,14	63
Район	ГИМ	<b>14,87</b>	<b>48,59</b>	ГИМ	ГБОУ гимназия №196	10,42	61,8
УГЛ	СОШ	14,41	47,59	СОШ	ГБОУ СОШ №187	13,04	60
СОШ	УГЛ	15,5	45,4	УГЛ	ГБОУ СОШ №490	11,76	58
	СОШ			СОШ	ГБОУ СОШ №134	19,23	55

Предмет	БИОЛОГИЯ (Порог – 36 баллов)						
	Вид	%	ТБ	Вид	ОУ с низким ТБ в своей группе	%	ТБ
ЛИЦ	СОШ	10,34	57,61	СОШ	ГБОУ СОШ №125	18,18	31,25
ГИМ	СОШ	18,41	52,38	СОШ	ГБОУ СОШ №478	20,31	32,38
Район	УГЛ	<b>14,87</b>	<b>48,59</b>	УГЛ	ГБОУ СОШ №191	21,82	38,33
УГЛ	УГЛ	14,41	47,59	УГЛ	ГБОУ СОШ №127	10,71	41
СОШ	ГИМ	15,5	45,4	ГИМ	ГБОУ гимназия №664	6,67	44
	ЛИЦ			ЛИЦ	ГБОУ лицей №265	12,07	44

Предмет	ФИЗИКА					
Вид	%	ТБ	Вид	ОУ с лучшими ТБ в своей группе	%	ТБ
ЛИЦ	28,74	66,82	ГИМ	ГБОУ гимназия №664	3,33	97
<b>Район</b>	<b>14,49</b>	<b>57,49</b>	ЛИЦ	ГБОУ лицей №533	35,34	68,68
ГИМ	13,43	57,3	СОШ	ГБОУ СОШ №531	4,55	68
УГЛ	13,78	54,36	СОШ	ГБОУ СОШ №151	9,68	66
СОШ	10,4	52,31	УГЛ	ГБОУ СОШ №143	17,39	61,75
			УГЛ	ГАОУ СОШ №577	21,43	60,67

Предмет	ФИЗИКА (Порог – 36 баллов)					
Вид	%	ТБ	Вид	ОУ с низким ТБ в своей группе	%	ТБ
ЛИЦ	28,74	66,82	СОШ	ГБОУ СОШ №125	9,09	24
<b>Район</b>	<b>14,49</b>	<b>57,49</b>	СОШ	ГБОУ СОШ №182	12,5	38,33
ГИМ	13,43	57,3	УГЛ	ГБОУ СОШ №127	7,14	44
УГЛ	13,78	54,36	УГЛ	ГБОУ СОШ №349	14	47
СОШ	10,4	52,31	ГИМ	ГБОУ гимназия №405	12,5	48,5

Предмет	ИСТОРИЯ					
Вид	%	ТБ	Вид	ОУ с лучшими ТБ в своей группе	%	ТБ
ЛИЦ	6,9	65,92	СОШ	ГБОУ СОШ №532	4,35	82
ГИМ	14,43	62,24	ГИМ	ГБОУ гимназия №405	9,38	80
<b>Район</b>	<b>10,79</b>	<b>57,87</b>	СОШ	ГБОУ СОШ №151	16,13	76,2
УГЛ	10,44	56,3	ЛИЦ	ГБОУ лицей №533	6,9	75
СОШ	11,04	55,1	УГЛ	ГБОУ СОШ №127	7,14	67,5
			УГЛ	ГБОУ СОШ №349	10	66,8

Предмет	ИСТОРИЯ (Порог – 32 балла)					
Вид	%	ТБ	Вид	ОУ с низким ТБ в своей группе	%	ТБ
ЛИЦ	6,9	65,92	СОШ	ГБОУ СОШ №187	13,04	32
ГИМ	14,43	62,24	УГЛ	ГБОУ СОШ №490	17,65	33,33
<b>Район</b>	<b>10,79</b>	<b>57,87</b>	СОШ	ГБОУ СОШ №478	9,38	35,17
УГЛ	10,44	56,3	УГЛ	ГБОУ СОШ №233	3,23	42
СОШ	11,04	55,1	ЛИЦ	ГБОУ лицей №265	6,9	47,75
			ГИМ	ГБОУ гимназия №177	14,29	51,29

В Таблицах 7.6. видим, что средние ТБ в группах располагаются так в порядке убывания: лицеи (ЛИЦ), гимназии (ГИМ), школы с углублённым изучением некоторых предметов (УГЛ), средние общеобразовательные школы (СОШ), причём по физике только средний по группе лицеев больше среднего по району, по биологии и истории средние по лицеям и гимназиям больше среднего по району.

Среди школ с лучшими ТБ 3 раза 1 школа: №533 (ЛИЦ). 2 раза попали в таблицу с лучшими ТБ в своей группе 2 школы: №577 (УГЛ) и №151 (СОШ).

В таблицах с низкими ТБ по тем же самым предметам 2 раза появились школы №265 (ЛИЦ), №127 (УГЛ), №125 и №478 (СОШ).



**Таблица 7.7. Предметы по выбору. Литература. Химия. География.**

Меньше всего выпускников сдавали ЕГЭ по литературе – 134 (10,11%), химии – 120 (9,06%) и географии – 52 (3,92%).

Предмет ОУ	ЛИТ			ХИМ			ГЕО		
	К-во уч-ков	%	ТБ	К-во уч-ков	%	ТБ	К-во уч-ков	%	ТБ
ГБОУ гимназия №177	5	10,2	67,2	7	14,3	53,7	0		
ГБОУ гимназия №196	7	14,6	68,6	2	4,17	58,5	1	2,08	96
ГБОУ гимназия №405	4	12,5	70,3	3	9,38	45,3	1	3,13	64
ГБОУ гимназия №628	4	9,52	62,8	5	11,9	62,4	0		
ГБОУ гимназия №664	5	16,7	73,4	3	10	64,3	0		
<b>Гимназии</b>	<b>25</b>	<b>12,4</b>	<b>68,6</b>	<b>20</b>	<b>9,95</b>	<b>56,7</b>	<b>2</b>	<b>1</b>	<b>80</b>
ГБОУ лицей №265	0			6	10,3	44,5	0		
ГБОУ лицей №533	8	6,9	74,8	17	14,7	74,2	2	1,72	62,5
<b>Лицеи</b>	<b>8</b>	<b>4,6</b>	<b>74,75</b>	<b>23</b>	<b>13,22</b>	<b>66,48</b>	<b>2</b>	<b>1,15</b>	<b>62,5</b>
ГАОУ СОШ №577	3	21,4	86,7	0			0		
ГБОУ СОШ №127	7	25	58,4	1	3,57	43	2	7,14	62,5
ГБОУ СОШ №133	1	6,67	60						
ГБОУ СОШ №143	5	10,9	69,4	5	10,9	46,2	2	4,35	74,5
ГБОУ СОШ №160	8	19,1	66	3	7,14	36	0		
ГБОУ СОШ №180	1	2,27	61	6	13,6	50,7	2	4,55	45,5
ГБОУ СОШ №188	6	20,7	52,8	3	10,3	39	1	3,45	51
ГБОУ СОШ №191	0			7	12,7	49,9	5	9,09	39
ГБОУ СОШ №233	1	3,23	61	1	3,23	65	1	3,23	51
ГБОУ СОШ №349	3	6	68	6	12	67,3	4	8	48
ГБОУ СОШ №490	3	17,7	61	2	11,8	64	0		
ГБОУ СОШ №491	1	2,7	87	1	2,7	55	0		
ГБОУ СОШ №515	3	12,5	69,3	5	20,8	41,8	2	8,33	54
ГБОУ СОШ №521	5	10,6	67,8	3	6,38	79,7	2	4,26	67,5
<b>ОУ с углублённым изучением</b>	<b>47</b>	<b>9,81</b>	<b>65,19</b>	<b>43</b>	<b>8,98</b>	<b>52,37</b>	<b>21</b>	<b>4,38</b>	<b>52,24</b>
ГБОУ СОШ №125	3	13,6	51,7	3	13,6	18	0		
ГБОУ СОШ №129	0			1	4,17	27	2	8,33	47,5
ГБОУ СОШ №134	4	15,4	62,3	2	7,69	51	0		
ГБОУ СОШ №140	1	4,35	82	2	8,7	76	9	39,1	38,4
ГБОУ СОШ №141	7	15,9	60,7	2	4,55	40,5	1	2,27	44
ГБОУ СОШ №147	3	10	68,3	1	3,33	79	1	3,33	76
ГБОУ СОШ №151	5	16,1	77,8	3	9,68	78,7	1	3,23	51
ГБОУ СОШ №152	3	7,32	73,7	3	7,32	45,7	6	14,6	57
ГБОУ СОШ №164	3	11,1	49,3	1	3,7	46	0		
ГБОУ СОШ №182	2	8,33	47	1	4,17	42	0		
ГБОУ СОШ №187	1	4,35	58	3	13	70	0		
ГБОУ СОШ №195	1	4,17	57	4	16,7	36,8	0		
ГБОУ СОШ №478	13	20,3	65,9	3	4,69	56,7	3	4,69	67
ГБОУ СОШ №531	4	18,2	57	1	4,55	61	0		
ГБОУ СОШ №532	2	8,7	53	1	4,35	75	1	4,35	66
ГБОУ СОШ №562	1	6,25	54	3	18,8	66,3	3	18,8	37,3
ГБОУ школа-инт. №1	1	14,3	87						
<b>Средние школы</b>	<b>54</b>	<b>11,46</b>	<b>63,22</b>	<b>34</b>	<b>7,22</b>	<b>53,47</b>	<b>27</b>	<b>5,73</b>	<b>49,37</b>
<b>Район</b>	<b>134</b>	<b>10,11</b>	<b>65,6</b>	<b>120</b>	<b>9,06</b>	<b>56,11</b>	<b>52</b>	<b>3,92</b>	<b>52,21</b>
	<b>ЛИТ</b>			<b>ХИМ</b>			<b>ГЕО</b>		
	<b>К-во уч-ков</b>	<b>%</b>	<b>ТБ</b>	<b>К-во уч-ков</b>	<b>%</b>	<b>ТБ</b>	<b>К-во уч-ков</b>	<b>%</b>	<b>ТБ</b>

Таблицы 7.8. Сравнение результатов по литературе, химии, географии по видам школ.

Предмет			ЛИТЕРАТУРА			
Вид	%	ТБ	Вид	ОУ с лучшими ТБ в своей группе	%	ТБ
ЛИЦ	4,6	74,75	СОШ	ГБОУ школа-инт. №1	14,3	87
ГИМ	12,44	68,6	УГЛ	ГАОУ СОШ №577	21,4	86,7
<b>Район</b>	<b>10,11</b>	<b>65,6</b>	СОШ	ГБОУ СОШ №140	4,35	82
УГЛ	9,81	65,19	ЛИЦ	ГБОУ лицей №533	6,9	74,8
СОШ	11,46	63,22	ГИМ	ГБОУ гимназия №664	16,7	73,4
			УГЛ	ГБОУ СОШ №143	10,9	69,4

Предмет			ЛИТЕРАТУРА (Порог – 32 балла)			
Вид	%	ТБ	Вид	ОУ с низким ТБ в своей группе	%	ТБ
ЛИЦ	4,6	74,75	СОШ	ГБОУ СОШ №182	8,33	47
ГИМ	12,44	68,6	СОШ	ГБОУ СОШ №164	11,1	49,3
<b>Район</b>	<b>10,11</b>	<b>65,6</b>	УГЛ	ГБОУ СОШ №188	20,7	52,8
УГЛ	9,81	65,19	СОШ	ГБОУ СОШ №127	25	58,4
СОШ	11,46	63,22				

Предмет			ХИМИЯ			
Вид	%	ТБ	Вид	ОУ с лучшими ТБ в своей группе	%	ТБ
ЛИЦ	13,22	66,48	УГЛ	ГБОУ СОШ №521	6,38	79,7
ГИМ	9,95	56,7	СОШ	ГБОУ СОШ №147	3,33	79
<b>Район</b>	<b>9,06</b>	<b>56,11</b>	СОШ	ГБОУ СОШ №151	9,68	78,7
СОШ	7,22	53,47	ЛИЦ	ГБОУ лицей №533	14,7	74,2
УГЛ	8,98	52,37	УГЛ	ГБОУ СОШ №349	12	67,3
			ГИМ	ГБОУ гимназия №664	10	64,3

Предмет			ХИМИЯ (Порог – 36 баллов)			
Вид	%	ТБ	Вид	ОУ с низким ТБ в своей группе	%	ТБ
ЛИЦ	13,22	66,48	СОШ	ГБОУ СОШ №125	13,6	18
ГИМ	9,95	56,7	СОШ	ГБОУ СОШ №129	4,17	27
<b>Район</b>	<b>9,06</b>	<b>56,11</b>	УГЛ	ГБОУ СОШ №160	7,14	36
СОШ	7,22	53,47	УГЛ	ГБОУ СОШ №188	10,3	39
УГЛ	8,98	52,37	ЛИЦ	ГБОУ лицей №265	10,3	44,5
			ГИМ	ГБОУ гимназия №405	9,38	45,3

Предмет			ГЕОГРАФИЯ			
Вид	%	ТБ	Вид	ОУ с лучшими ТБ в своей группе	%	ТБ
ГИМ	1	80	ГИМ	ГБОУ гимназия №196	2,08	96
ЛИЦ	1,15	62,5	СОШ	ГБОУ СОШ №147	3,33	76
УГЛ	4,38	52,24	УГЛ	ГБОУ СОШ №143	4,35	74,5
<b>Район</b>	<b>3,92</b>	<b>52,21</b>	УГЛ	ГБОУ СОШ №521	4,26	67,5
СОШ	5,73	49,37	СОШ	ГБОУ СОШ №478	4,69	67
			ЛИЦ	ГБОУ лицей №533	1,72	62,5

Предмет			ГЕОГРАФИЯ (Порог – 37 баллов)			
Вид	%	ТБ	Вид	ОУ с низким ТБ в своей группе	%	ТБ
ГИМ	1	80	СОШ	ГБОУ СОШ №562	18,8	37,3
ЛИЦ	1,15	62,5	СОШ	ГБОУ СОШ №140	39,1	38,4
УГЛ	4,38	52,24	УГЛ	ГБОУ СОШ №191	9,09	39
<b>Район</b>	<b>3,92</b>	<b>52,21</b>	УГЛ	ГБОУ СОШ №180	4,55	45,5
СОШ	5,73	49,37				

В Таблицах 7.8. видим, что по химии самый низкий средний ТБ в группе школ с углублённым изучением некоторых предметов и вместе со средними школами они имеют ТБ ниже районного. ТБ лицеев выше всех по литературе и химии, а по географии – у гимназий.

Среди школ с лучшими ТБ 3 раза снова 1 школа: №533 (ЛИЦ). 2 раза попали в таблицу с лучшими ТБ в своей группе 3 школы: №664 (ГИМ), №521 (УГЛ) и №147 (СОШ).

В таблицах с низкими ТБ по тем же самым предметам 2 раза мы видим школу №188 (СОШ).

В итоге можно составить таблицу 7.9, показывающую сколько раз группы школ занимали места с 1 по 5, отражающую успешность групп школ:

Таблица 7.9.

Вид ОУ	Место				
	1	2	3	4	5
ЛИЦ	10 раз	2 раза			
ГИМ	2 раза	9 раз	1 раз		
Район		1 раз	7 раз	4 раза	
УГЛ			4 раза	6 раз	2 раза
СОШ				1 раз	11 раз

Таблица 7.10. Количество стобалльников

ГИМ		ЛИЦ		УГЛ		СОШ	
664	1	533	1	127	1	152	1
	1		1	160	1	478	1
				521	3	562	1
					5		3

Таблица 7.11. (Таблица 2.3.) Количество выпускников, назначенных на осень.

ГИМ		УГЛ		СОШ	
405	1	180	1	125	2
	1	191	1	182	1
		233	1	187	1
		349	1	195	1
		515	1	478	1
			5		6

Таблица 7.12. Результаты ЕГЭ с высокими ТБ (ТБ ≥80 и «5» по МАТ базовой). Сравнение по виду школ.

ЕГЭ-2023	(1) К-во всех выбранных предметов без МАГ и РУГ	Предметы с высокими ТБ (ТБ ≥80 и «5» по МАТб)		(2) К-во всех результатов ЕГЭ	Результаты ЕГЭ с высокими ТБ (ТБ ≥80 и «5» по МАТб)		Кол-во ВЫСОКИХ результатов в таблицах 1-12 по предметам
		Кол-во	% от (1)		Кол-во	% от (2)	
ЛИЦ	22	18	81,82	583	214	36,71	5
ГИМ	57	38	66,67	694	191	27,52	9
<b>Район</b>	<b>419</b>	<b>238</b>	<b>56,8</b>	<b>4493</b>	<b>1029</b>	<b>22,90</b>	<b>46</b>
УГЛ	157	94	59,87	1696	351	20,70	13
СОШ	182	88	48,35	1520	273	17,96	19

Таблица 7.13. Результаты ЕГЭ с баллами ниже порога. Сравнение по виду школ.

ЕГЭ-2023	(1) К-во всех выбранных предметов без МАГ и РУГ	Предметы с баллами ниже порога		(2) К-во всех результатов ЕГЭ	Результаты ЕГЭ с баллами ниже порога		Кол-во НИЗКИХ результатов в таблицах 1-12 по предметам
		Кол-во	% от (1)		Кол-во	% от (2)	
ЛИЦ	22	7	31,82	583	10	1,72	0
ГИМ	57	12	21,05	694	21	3,03	0
УГЛ	157	44	28,03	1696	80	4,72	10
<b>Район</b>	<b>419</b>	<b>111</b>	<b>26,49</b>	<b>4493</b>	<b>232</b>	<b>5,16</b>	<b>44</b>
СОШ	182	48	26,37	1520	121	7,96	34

## 8. Результаты ЕГЭ 2023 года по обязательным предметам.

Таблица 1.

Предмет	Русский язык							
	К-во участников	ТБ	Количество			Процент		
			100-балльников	высоких баллов	не перешедших порог	100-балльников	высоких баллов	не перешедших порог
ГБОУ шк.-инт. №1	7	81,29		4			57,14	
ГБОУ гимназия №628	42	80,19		24			57,14	
ГБОУ лицей №533	116	80,1		59			50,86	
ГБОУ СОШ №147	30	78,57		15			50,00	
ГБОУ СОШ №521	47	77,91		22			46,81	
ГБОУ гимназия №664	30	77,6		12			40,00	
ГБОУ СОШ №532	21	77,38		9			42,86	
ГБОУ СОШ №531	22	76,82		10			45,45	
ГБОУ СОШ №127	28	76,57	1	12		3,57	42,86	
ГБОУ СОШ №160	42	76,4		15			35,71	
ГБОУ гимназия №405	32	76,19		11			34,38	
ГБОУ гимназия №196	48	75,96		18			37,50	
ГБОУ СОШ №188	29	75,69		13			44,83	
ГБОУ СОШ №491	37	75,65		12			32,43	
ГБОУ гимназия №177	49	75,59		19			38,78	
ГБОУ СОШ №164	27	75,22		11			40,74	
ГБОУ СОШ №233	31	75,19		14			45,16	
ГАОУ СОШ №577	14	75,14		4			28,57	
ГБОУ СОШ №143	46	73,93		9			19,57	
ГБОУ СОШ №134	24	73,46		6			25,00	
<b>Район</b>	<b>1317</b>	<b>73,39</b>	<b>2</b>	<b>437</b>	<b>0</b>	<b>0,15</b>	<b>33,18</b>	
ГБОУ лицей №265	58	73,29		18			31,03	
ГБОУ СОШ №490	17	73,12		6			35,29	
ГБОУ СОШ №151	31	73		11			35,48	
ГБОУ СОШ №133	15	72,93		5			33,33	
ГБОУ СОШ №140	23	72,17		7			30,43	
ГБОУ СОШ №141	44	71,91		12			27,27	
ГБОУ СОШ №180	44	71,52		14			31,82	
ГБОУ СОШ №349	50	71,3		13			26,00	
ГБОУ СОШ №129	24	70,33		6			25,00	
ГБОУ СОШ №191	55	70,04		15			27,27	
ГБОУ СОШ №195	23	69,43		5			21,74	
ГБОУ СОШ №515	24	69,13		5			20,83	
ГБОУ СОШ №152	41	67,12		6			14,63	
ГБОУ СОШ №478	63	65,84		7			11,11	
ГБОУ СОШ №562	16	65,69	1	3		6,25	18,75	
ГБОУ СОШ №182	22	59,32		1			4,55	
ГБОУ СОШ №125	22	58,32		2			9,09	
ГБОУ СОШ №187	23	57,87		2			8,70	
<b>38</b>	<b>К-во ОУ</b>		<b>2</b>	<b>38</b>	<b>0</b>			

Таблица 2.

Предмет	Математика профильная								
	ОУ	К-во участников	ТБ	Количество			Процент		
				100-балльников	высоких баллов	не перешедших порог	100-балльников	высоких баллов	не перешедших порог
ГБОУ гимназия №664	8	77,5		4			50,00		
ГБОУ лицей №533	90	73,58		35			38,89		
ГБОУ СОШ №521	34	72,35		12			35,29		
ГБОУ СОШ №133	6	70,67							
ГБОУ СОШ №147	13	65,85		1			7,69		
ГБОУ гимназия №177	30	64,73		6			20,00		
ГБОУ СОШ №127	13	63,54		1			7,69		
ГБОУ СОШ №129	8	63,38		1			12,50		
ГБОУ СОШ №151	12	63,25		1			8,33		
ГБОУ СОШ №491	32	62,97		2			6,25		
ГБОУ СОШ №164	11	62,91		1			9,09		
ГАОУ СОШ №577	7	62,57							
ГБОУ лицей №265	36	62,08		4			11,11		
ГБОУ СОШ №134	13	61,23		2			15,38		
ГБОУ СОШ №191	24	61,21		2	1		8,33	4,17	
<b>Район</b>	<b>675</b>	<b>60,95</b>	<b>0</b>	<b>88</b>	<b>9</b>	<b>0</b>	<b>13,04</b>	<b>1,33</b>	
ГБОУ гимназия №628	29	60,62		1			3,45		
ГБОУ гимназия №196	26	60,35		4			15,38		
ГБОУ СОШ №143	31	60,26		1			3,23		
ГБОУ СОШ №562	8	60,25							
ГБОУ СОШ №141	15	59,6		1			6,67		
ГБОУ СОШ №490	3	59,33							
ГБОУ СОШ №160	20	58,65		2			10,00		
ГБОУ СОШ №233	22	57,91		2	1		9,09	4,55	
ГБОУ СОШ №140	15	55,13		2			13,33		
ГБОУ СОШ №152	18	54,72		1			5,56		
ГБОУ СОШ №180	15	54,07			1			6,67	
ГБОУ гимназия №405	16	53,19			1			6,25	
ГБОУ СОШ №532	12	52		1			8,33		
ГБОУ СОШ №531	8	51,63							
ГБОУ СОШ №182	8	51,25			1			12,50	
ГБОУ СОШ №478	21	50,57							
ГБОУ СОШ №349	24	49,96			1			4,17	
ГБОУ СОШ №188	14	49,71							
ГБОУ СОШ №195	11	44,45			1			9,09	
ГБОУ СОШ №515	11	43,36		1	1		9,09	9,09	
ГБОУ СОШ №187	8	40,75			1			12,50	
ГБОУ СОШ №125	3	37,67							
ГБОУ шк. -инт. №1									
<b>37</b>	<b>К-во ОУ</b>		<b>0</b>	<b>23</b>	<b>9</b>				

Таблица 3.

Предмет	Математика базовая										
	оу	К-во участников	ТБ	Количество				Процент			
				5	4	3	2	5	4	3	2
ГБОУ лицей №533	26	4,62	17	8	1		65,38	30,77	3,85		
ГБОУ СОШ №521	13	4,62	8	5	0		61,54	38,46			
ГБОУ СОШ №491	5	4,6	3	2	0		60,00	40,00			
ГБОУ СОШ №147	17	4,59	11	5	1		64,71	29,41	5,88		
ГБОУ СОШ №151	19	4,47	10	8	1		52,63	42,11	5,26		
ГБОУ гимназия №628	13	4,46	7	5	1		53,85	38,46	7,69		
ГБОУ СОШ №164	16	4,44	8	7	1		50,00	43,75	6,25		
ГБОУ СОШ №531	14	4,43	8	4	2		57,14	28,57	14,29		
ГБОУ гимназия №196	22	4,41	10	11	1		45,45	50,00	4,55		
ГБОУ СОШ №532	9	4,33	4	4	1		44,44	44,44	11,11		
ГБОУ гимназия №177	19	4,32	9	7	3		47,37	36,84	15,79		
ГБОУ СОШ №160	22	4,23	7	13	2		31,82	59,09	9,09		
ГБОУ СОШ №133	9	4,22	2	7	0		22,22	77,78			
ГБОУ СОШ №127	15	4,2	7	4	4		46,67	26,67	26,67		
ГБОУ гимназия №405	16	4,19	8	3	5		50,00	18,75	31,25		
ГБОУ СОШ №515	13	4,15	5	5	3		38,46	38,46	23,08		
ГАОУ СОШ №577	7	4,14	2	4	1		28,57	57,14	14,29		
ГБОУ шк. -инт. №1	7	4,14	3	2	2		42,86	28,57	28,57		
ГБОУ СОШ №233	9	4,11	4	2	3		44,44	22,22	33,33		
ГБОУ СОШ №143	15	4,07	3	10	2		20,00	66,67	13,33		
ГБОУ СОШ №188	15	4,07	5	6	4		33,33	40,00	26,67		
<b>Район</b>	<b>642</b>	<b>4,06</b>	<b>200</b>	<b>284</b>	<b>155</b>	<b>3</b>	<b>31,2</b>	<b>44,2</b>	<b>24,1</b>	<b>0,47</b>	
ГБОУ лицей №265	22	4,05	7	9	6		31,82	40,91	27,27		
ГБОУ СОШ №152	23	4	5	13	5		21,74	56,52	21,74		
ГБОУ СОШ №349	26	4	7	12	7		26,92	46,15	26,92		
ГБОУ СОШ №490	14	4	3	8	3		21,43	57,14	21,43		
ГБОУ СОШ №180	29	3,97	6	16	7		20,69	55,17	24,14		
ГБОУ гимназия №664	22	3,95	6	9	7		27,27	40,91	31,82		
ГБОУ СОШ №134	11	3,91	1	8	2		9,09	72,73	18,18		
ГБОУ СОШ №187	15	3,87	4	5	6		26,67	33,33	40,00		
ГБОУ СОШ №195	12	3,83	2	6	4		16,67	50,00	33,33		
ГБОУ СОШ №129	16	3,81	2	9	5		12,50	56,25	31,25		
ГБОУ СОШ №141	29	3,76	5	12	12		17,24	41,38	41,38		
ГБОУ СОШ №140	8	3,75	0	6	2			75,00	25,00		
ГБОУ СОШ №562	8	3,75	1	4	3		12,50	50,00	37,50		
ГБОУ СОШ №478	42	3,71	6	19	16	1	14,29	45,24	38,10	2,38	
ГБОУ СОШ №191	31	3,68	3	15	13		9,68	48,39	41,94		
ГБОУ СОШ №182	14	3,57	1	6	7		7,14	42,86	50,00		
ГБОУ СОШ №125	19	3,16	0	5	12	2		26,32	63,16	10,53	
<b>38</b>	<b>К-во ОУ</b>		<b>36</b>	<b>38</b>	<b>35</b>	<b>2</b>					

## 9. Результаты ЕГЭ 2023 года по предметам по выбору

Таблица 4.

Предмет	Английский язык								
	ОУ	К-во участников	ТБ	Количество			Процент		
				100-балльников	высоких баллов	не перешедших порог	100-балльников	высоких баллов	не перешедших порог
ГБОУ СОШ №532	1	82		1			100,00		
ГБОУ СОШ №127	7	78,86		5			71,43		
ГБОУ СОШ №164	6	77,5		4			66,67		
ГБОУ гимназия №196	8	76,13		5			62,50		
ГБОУ лицей №265	4	75,5		1			25,00		
ГБОУ гимназия №664	8	74,5		3			37,50		
ГБОУ гимназия №628	5	74		1			20,00		
ГБОУ СОШ №160	11	73,36		6			54,55		
ГБОУ СОШ №521	11	73,09		6			54,55		
ГБОУ гимназия №405	3	73		1			33,33		
ГБОУ СОШ №515	1	73		0			0,00		
ГБОУ лицей №533	20	72,65		9			45,00		
ГБОУ СОШ №140	2	72,5		0			0,00		
ГБОУ СОШ №233	7	70,14		2			28,57		
ГБОУ СОШ №531	7	69,86		1			14,29		
ГБОУ гимназия №177	5	69,4		2			40,00		
ГБОУ СОШ №490	3	68,67		0			0,00		
<b>Район</b>	<b>215</b>	<b>67,47</b>	<b>0</b>	<b>63</b>	<b>3</b>	<b>0</b>	<b>29,3</b>	<b>4,45</b>	
ГБОУ СОШ №133	3	67		1			33,33		
ГБОУ СОШ №151	3	66,33		2			66,67		
ГБОУ СОШ №147	4	65,75		1			25,00		
ГБОУ СОШ №562	1	65		0			0,00		
ГБОУ СОШ №143	11	64,82		1			9,09		
ГАОУ СОШ №577	8	64		2			25,00		
ГБОУ СОШ №478	7	63		1			14,29		
ГБОУ СОШ №180	11	62,73		1			9,09		
ГБОУ СОШ №349	18	62,67		2			11,11		
ГБОУ шк. -инт. №1	3	62	0	0	0		0,00		
ГБОУ СОШ №491	8	60,63		1			12,50		
ГБОУ СОШ №129	3	59,67		1	1		33,33	33,33	
ГБОУ СОШ №191	14	58,36		1			7,14		
ГБОУ СОШ №152	5	58		1	1		20,00	20,00	
ГБОУ СОШ №188	2	51,5		0			0,00		
ГБОУ СОШ №182	2	50,5		0			0,00		
ГБОУ СОШ №141	2	48		1	1		50,00	50,00	
ГБОУ СОШ №195	1	26		0			0,00		
ГБОУ СОШ №125	0								
ГБОУ СОШ №134	0								
ГБОУ СОШ №187	0								
<b>35</b>	<b>К-во ОУ</b>		<b>0</b>	<b>27</b>	<b>3</b>				



Таблица 5.

Предмет	Биология							
	К-во участников	ТБ	Количество			Процент		
			100-балльников	высоких баллов	не перешедших порог	100-балльников	высоких баллов	не перешедших порог
ГБОУ лицей №533	11	66,27		2			18,18	
ГАОУ СОШ №577	1	63						
ГБОУ гимназия №196	5	61,8						
ГБОУ СОШ №187	3	60						
ГБОУ СОШ №490	2	58						0,00
ГБОУ СОШ №134	5	55						
ГБОУ СОШ №349	10	54,5		1				
ГБОУ гимназия №628	10	52,9		1	1		10,00	10,00
ГБОУ СОШ №562	3	52,67						
ГБОУ СОШ №164	4	52,5						
ГБОУ СОШ №532	2	52,5						
ГБОУ СОШ №160	7	52		1	2		14,29	28,57
ГБОУ СОШ №147	5	51,6		1	1		20,00	20,00
ГБОУ СОШ №151	6	51,33			1			16,67
ГБОУ гимназия №177	12	51,25			3			25,00
ГБОУ СОШ №531	2	51						
ГБОУ СОШ №195	4	50,5						
ГБОУ шк.-инт. №1	2	50,5						
ГБОУ СОШ №180	7	50,43			1			14,29
ГБОУ гимназия №405	8	49,63			2			25,00
ГБОУ СОШ №515	5	48,8						
<b>Район</b>	<b>197</b>	<b>48,59</b>	<b>0</b>	<b>7</b>	<b>43</b>	<b>0</b>	<b>3,55</b>	<b>21,83</b>
ГБОУ СОШ №188	7	48,14			1			14,29
ГБОУ СОШ №143	8	47,5		1	3		12,50	37,50
ГБОУ СОШ №182	4	45,25						
ГБОУ СОШ №140	5	45,2			1		0,00	20,00
ГБОУ гимназия №664	2	44			1			50,00
ГБОУ лицей №265	7	44			2			28,57
ГБОУ СОШ №233	3	43,33			2			66,67
ГБОУ СОШ №141	6	42,67			2		0,00	33,33
ГБОУ СОШ №521	4	42,25			1			25,00
ГБОУ СОШ №152	5	41,2			2			40,00
ГБОУ СОШ №127	3	41			1			33,33
ГБОУ СОШ №191	12	38,33			5			41,67
ГБОУ СОШ №478	13	32,38			9			69,23
ГБОУ СОШ №125	4	31,25			2			50,00
ГБОУ СОШ №129	0							
ГБОУ СОШ №133	0							
ГБОУ СОШ №491	0							
<b>35</b>	<b>К-во ОУ</b>		<b>0</b>	<b>6</b>	<b>20</b>			

Таблица 6.

Предмет	География								
	ОУ	К-во участников	ТБ	Количество			Процент		
				100-балльников	высоких баллов	не перешедших порог	100-балльников	высоких баллов	не перешедших порог
ГБОУ гимназия №196	1	96							
ГБОУ СОШ №147	1	76							
ГБОУ СОШ №143	2	74,5		1			50,00		
ГБОУ СОШ №521	2	67,5		1			50,00		
ГБОУ СОШ №478	3	67		1			33,33		
ГБОУ СОШ №532	1	66							
ГБОУ гимназия №405	1	64		1			100,00		
ГБОУ лицей №533	2	62,5							
ГБОУ СОШ №127	2	62,5							
ГБОУ СОШ №152	6	57		1			16,67		
ГБОУ СОШ №515	2	54							
<b>Район</b>	<b>52</b>	<b>52,21</b>	<b>0</b>	<b>5</b>	<b>8</b>	<b>0</b>	<b>9,62</b>	<b>15,38</b>	
ГБОУ СОШ №151	1	51							
ГБОУ СОШ №188	1	51							
ГБОУ СОШ №233	1	51							
ГБОУ СОШ №349	4	48							
ГБОУ СОШ №129	2	47,5							
ГБОУ СОШ №180	2	45,5							
ГБОУ СОШ №141	1	44							
ГБОУ СОШ №191	5	39			2			40,00	
ГБОУ СОШ №140	9	38,44			5			55,56	
ГБОУ СОШ №562	3	37,33			1			33,33	
ГАОУ СОШ №577	0								
ГБОУ гимназия №177	0								
ГБОУ гимназия №628	0								
ГБОУ гимназия №664	0								
ГБОУ лицей №265	0								
ГБОУ СОШ №125	0								
ГБОУ СОШ №133	0								
ГБОУ СОШ №134	0								
ГБОУ СОШ №160	0								
ГБОУ СОШ №164	0								
ГБОУ СОШ №182	0								
ГБОУ СОШ №187	0								
ГБОУ СОШ №195	0								
ГБОУ СОШ №490	0								
ГБОУ СОШ №491	0								
ГБОУ СОШ №531	0								
ГБОУ шк.-инт. №1	0								
<b>21</b>	<b>К-во ОУ</b>		<b>0</b>	<b>5</b>	<b>3</b>				

Таблица 7.

Предмет	Информатика и ИКТ (КЕГЭ)							
	К-во участников	ТБ	Количество			Процент		
			100-балльников	высоких баллов	не перешедших порог	100-балльников	высоких баллов	не перешедших порог
ОУ								
ГБОУ СОШ №133	4	78,75		2			50,00	
ГБОУ СОШ №521	22	73,5	1	9		4,5	40,90	
ГБОУ гимназия №664	6	73		2			33,33	
ГБОУ гимназия №177	14	72,07		5			35,71	
ГБОУ лицей №265	15	71,6		8			53,33	
ГБОУ СОШ №140	2	71						
ГБОУ лицей №533	30	70,57		11	1		36,67	3,33
ГБОУ гимназия №196	9	69,56		3	1		33,33	11,11
ГБОУ гимназия №628	13	69,08		5			38,46	
ГБОУ СОШ №182	5	69		2			40,00	
ГБОУ СОШ №129	5	65,2		2			40,00	
ГБОУ СОШ №233	11	64,55		5	3		45,45	27,27
ГБОУ СОШ №191	10	64,2		3	2		30,00	20,00
ГБОУ СОШ №491	17	63,82		1			5,88	
ГБОУ гимназия №405	5	63,8						
<b>Район</b>	<b>276</b>	<b>63,23</b>	<b>2</b>	<b>65</b>	<b>24</b>	<b>0,72</b>	<b>23,55</b>	<b>8,70</b>
ГБОУ СОШ №152	4	62,75			1			25,00
ГБОУ СОШ №134	6	62,5		1	1		16,67	16,67
ГБОУ СОШ №164	5	62,2		1			20,00	
ГБОУ СОШ №151	6	61,33						
ГБОУ СОШ №143	6	61,17		2	2		33,33	33,33
ГБОУ СОШ №478	6	57,67						
ГБОУ СОШ №531	2	57,5						
ГБОУ СОШ №147	6	57			1			16,67
ГБОУ СОШ №515	2	56,5						
ГБОУ СОШ №349	9	55,33						
ГБОУ СОШ №160	8	53,88	1	1	1	12,50	12,50	12,50
ГБОУ СОШ №127	4	52,25			1			25,00
ГБОУ СОШ №141	11	51,55		1	2		9,09	18,18
ГБОУ СОШ №532	5	51,2		1			20,00	
ГБОУ СОШ №180	7	50,71			1			14,29
ГБОУ СОШ №490	3	48,67			1		0,00	33,33
ГБОУ СОШ №562	3	45,67						
ГБОУ СОШ №187	4	45,25			1			25,00
ГАОУ СОШ №577	2	43			1			50,00
ГБОУ СОШ №188	6	40			2			33,33
ГБОУ СОШ №195	3	31,67			2			66,67
ГБОУ СОШ №125	0							
ГБОУ шк.-инт. №1	0							
<b>36</b>	<b>К-во ОУ</b>		<b>2</b>	<b>19</b>	<b>17</b>			

Таблица 8.

Предмет	История							
	К-во участников	ТБ	Количество			Процент		
			100-балльников	высоких баллов	не перешедших порог	100-балльников	высоких баллов	не перешедших порог
ГБОУ СОШ №532	1	82		1			100,00	
ГБОУ гимназия №405	3	80		2			66,67	
ГБОУ СОШ №151	5	76,2		2			40,00	
ГБОУ СОШ №164	1	76						
ГБОУ лицей №533	8	75		3			37,50	
ГБОУ СОШ №515	2	73		1			50,00	
ГБОУ гимназия №196	11	70		4			36,36	
ГБОУ СОШ №127	2	67,5		1			50,00	
ГБОУ СОШ №349	5	66,8						
ГБОУ СОШ №152	4	66,5		1			25,00	
ГБОУ СОШ №195	4	65,75		2	1		50,00	25,00
ГБОУ СОШ №133	2	65,5						
ГБОУ СОШ №531	4	64,25		1			25,00	
ГБОУ шк.-инт. №1	3	61						
ГБОУ СОШ №147	4	60,5			1			25,00
ГБОУ СОШ №521	4	59		1	1		25,00	25,00
ГБОУ гимназия №664	3	58,67						
<b>Район</b>	<b>143</b>	<b>57,87</b>	<b>0</b>	<b>25</b>	<b>12</b>	<b>0</b>	<b>17,48</b>	<b>8,39</b>
ГБОУ СОШ №134	4	57,75		1			25,00	
ГБОУ СОШ №191	6	56,83		2			33,33	
ГБОУ СОШ №180	9	56,44		1	1		11,11	11,11
ГБОУ СОШ №188	2	55,5						
ГБОУ СОШ №160	7	53,43		1	1		14,29	14,29
ГБОУ СОШ №491	3	53,33						
ГБОУ гимназия №628	5	52						
ГБОУ гимназия №177	7	51,29						
ГАОУ СОШ №577	2	51						
ГБОУ лицей №265	4	47,75			1			25,00
ГБОУ СОШ №141	7	47,57		1	1		14,29	14,29
ГБОУ СОШ №143	2	47,5						
ГБОУ СОШ №129	2	46						
ГБОУ СОШ №233	1	42						
ГБОУ СОШ №140	2	39,5			1			50,00
ГБОУ СОШ №125	2	36,5			1			50,00
ГБОУ СОШ №478	6	35,17			3			50,00
ГБОУ СОШ №490	3	33,33						
ГБОУ СОШ №187	3	32						
ГБОУ СОШ №182	0							
ГБОУ СОШ №562	0							
<b>36</b>	<b>К-во ОУ</b>		<b>0</b>	<b>16</b>	<b>10</b>			

Таблица 9.

Предмет	Литература							
	К-во участников	ТБ	Количество			Процент		
			100-балльников	высоких баллов	не перешедших порог	100-балльников	высоких баллов	не перешедших порог
ГБОУ СОШ №491	1	87		1			100,00	
ГБОУ шк.-инт. №1	1	87		1			100,00	
ГАОУ СОШ №577	3	86,67		2			66,67	
ГБОУ СОШ №140	1	82		1			100,00	
ГБОУ СОШ №151	5	77,8		3			60,00	
ГБОУ лицей №533	8	74,75	1	4		12,50	50,00	
ГБОУ СОШ №152	3	73,67	1	1		33,33	33,33	
ГБОУ гимназия №664	5	73,4	1	2		20,00	40,00	
ГБОУ гимназия №405	4	70,25		1			25,00	
ГБОУ СОШ №143	5	69,4		2			40,00	
ГБОУ СОШ №515	3	69,33		1			33,33	
ГБОУ гимназия №196	7	68,57		2			28,57	
ГБОУ СОШ №147	3	68,33		1			33,33	
ГБОУ СОШ №349	3	68		1			33,33	
ГБОУ СОШ №521	5	67,8	1	1		20,00	20,00	
ГБОУ гимназия №177	5	67,2						
ГБОУ СОШ №160	8	66		2			25,00	
ГБОУ СОШ №478	13	65,85	1	4		7,69	30,77	
<b>Район</b>	<b>134</b>	<b>65,6</b>	<b>5</b>	<b>33</b>	<b>0</b>	<b>3,73</b>	<b>24,63</b>	
ГБОУ гимназия №628	4	62,75						
ГБОУ СОШ №134	4	62,25		1			25,00	
ГБОУ СОШ №180	1	61						
ГБОУ СОШ №233	1	61						
ГБОУ СОШ №490	3	61		1			33,33	
ГБОУ СОШ №141	7	60,71						
ГБОУ СОШ №133	1	60						
ГБОУ СОШ №127	7	58,43		1			14,29	
ГБОУ СОШ №187	1	58						
ГБОУ СОШ №195	1	57						
ГБОУ СОШ №531	4	57						
ГБОУ СОШ №562	1	54						
ГБОУ СОШ №532	2	53						
ГБОУ СОШ №188	6	52,83						
ГБОУ СОШ №125	3	51,67						
ГБОУ СОШ №164	3	49,33						
ГБОУ СОШ №182	2	47						
ГБОУ лицей №265	0							
ГБОУ СОШ №129	0							
ГБОУ СОШ №191	0							
<b>35</b>	<b>К-во ОУ</b>		<b>5</b>	<b>20</b>	<b>0</b>			

Таблица 10.

Предмет	Обществознание							
	К-во участников	ТБ	Количество			Процент		
			100- балльников	высоких баллов	не перешедших порог	100- балльников	высоких баллов	не перешедших порог
ОУ								
ГБОУ шк.-инт. №1	4	72,75						
ГБОУ СОШ №532	10	71,9		4			40,00	
ГБОУ СОШ №151	12	68,5		2			16,67	
ГБОУ СОШ №127	9	68,44		1	1		11,11	11,11
ГБОУ СОШ №143	23	67,96		3			13,04	
ГБОУ СОШ №133	7	67,57						
ГБОУ гимназия №196	24	67,5		2			8,33	
ГБОУ СОШ №147	13	66,69		4	2		30,77	15,38
ГБОУ лицей №265	20	65,65		5	2		25,00	10,00
ГБОУ СОШ №531	15	65,27		4	1		26,67	6,67
ГАОУ СОШ №577	6	64,67		1	1		16,67	16,67
ГБОУ гимназия №664	9	64,67		1			11,11	
ГБОУ лицей №533	33	64,48		6	2		18,18	6,06
ГБОУ СОШ №349	18	63,39		2	1		11,11	5,56
ГБОУ СОШ №160	19	62,89		1	1		5,26	5,26
ГБОУ СОШ №515	14	61,36		1	1		7,14	7,14
ГБОУ СОШ №164	7	61,29			1			14,29
ГБОУ СОШ №233	6	61,17						
ГБОУ СОШ №129	6	59,33		2	2		33,33	33,33
ГБОУ СОШ №134	6	59,17		1			16,67	
ГБОУ СОШ №188	14	58		1	3		7,14	21,43
<b>Район</b>	<b>523</b>	<b>57,83</b>	<b>0</b>	<b>55</b>	<b>103</b>		<b>10,52</b>	<b>19,69</b>
ГБОУ СОШ №195	8	57,63		2	2		25,00	25,00
ГБОУ СОШ №180	16	56,25			4			25,00
ГБОУ гимназия №405	18	56,17		3	5		16,67	27,78
ГБОУ СОШ №191	35	55,94		4	7		11,43	20,00
ГБОУ СОШ №521	19	55,21		1	5		5,26	26,32
ГБОУ гимназия №628	12	55,08		1	2		8,33	16,67
ГБОУ гимназия №177	13	54,77			2			15,38
ГБОУ СОШ №152	20	53,25			4		0,00	20,00
ГБОУ СОШ №491	15	52,8			3			20,00
ГБОУ СОШ №141	16	51,94		2	4		12,50	25,00
ГБОУ СОШ №490	8	48,88			2			25,00
ГБОУ СОШ №478	26	47,23		1	10		3,85	38,46
ГБОУ СОШ №140	13	36,69			9			69,23
ГБОУ СОШ №187	7	33,43			6			85,71
ГБОУ СОШ №562	4	31			4			100,00
ГБОУ СОШ №182	3	30			3			100,00
ГБОУ СОШ №125	15	25,6			13			86,67
<b>38</b>	<b>К-во ОУ</b>		<b>0</b>	<b>24</b>	<b>29</b>			

Таблица 11.

Предмет	Физика							
	К-во участников	ТБ	Количество			Процент		
			100-балльников	высоких баллов	не перешедших порог	100-балльников	высоких баллов	не перешедших порог
ОУ								
ГБОУ гимназия №664	1	97		1			100,00	
ГБОУ лицей №533	41	68,68		15			36,59	
ГБОУ СОШ №531	1	68						
ГБОУ СОШ №151	3	66		1			33,33	
ГБОУ СОШ №134	6	64		1			16,67	
ГБОУ СОШ №143	8	61,75		2			25,00	
ГАОУ СОШ №577	3	60,67						
ГБОУ гимназия №196	9	59,67		1			11,11	
ГБОУ лицей №265	9	58,33		2	1		22,22	11,11
ГБОУ СОШ №191	7	58,29						
ГБОУ СОШ №164	4	58,25						
ГБОУ СОШ №152	6	58,17		1			16,67	
ГБОУ СОШ №140	1	58						
<b>Район</b>	<b>192</b>	<b>57,49</b>	<b>0</b>	<b>28</b>	<b>5</b>	<b>0</b>	<b>14,58</b>	<b>2,6</b>
ГБОУ СОШ №521	6	57		1			16,67	
ГБОУ СОШ №491	11	56,45						
ГБОУ гимназия №628	3	56						
ГБОУ гимназия №177	10	55,1		1			10,00	
ГБОУ СОШ №129	4	54,5						
ГБОУ СОШ №233	9	53,89		1			11,11	
ГБОУ СОШ №180	4	51,5						
ГБОУ СОШ №562	4	51,5						
ГБОУ СОШ №195	2	50,5						
ГБОУ гимназия №405	4	48,5						
ГБОУ СОШ №160	4	48,5						
ГБОУ СОШ №141	3	48,33						
ГБОУ СОШ №515	5	47,8		1	1		20,00	20,00
ГБОУ СОШ №349	7	47						
ГБОУ СОШ №187	2	45						
ГБОУ СОШ №127	2	44						
ГБОУ СОШ №478	8	43,75						
ГБОУ СОШ №182	3	38,33			1			33,33
ГБОУ СОШ №125	2	24			2			100,00
ГБОУ СОШ №133	0							
ГБОУ СОШ №147	0							
ГБОУ СОШ №188	0							
ГБОУ СОШ №490	0							
ГБОУ СОШ №532	0							
ГБОУ шк.-инт. №1	0							
<b>32</b>	<b>К-во ОУ</b>		<b>0</b>	<b>12</b>	<b>4</b>			

Таблица 12.

Предмет	Химия							
	К-во участников	ТБ	Количество			Процент		
			100-балльников	высоких баллов	не перешедших порог	100-балльников	высоких баллов	не перешедших порог
ГБОУ СОШ №521	3	79,67	1	2			66,67	
ГБОУ СОШ №147	1	79						
ГБОУ СОШ №151	3	78,67		2			66,67	
ГБОУ СОШ №140	2	76		1			50,00	
ГБОУ СОШ №532	1	75						
ГБОУ лицей №533	17	74,24		8			47,06	
ГБОУ СОШ №187	3	70		1			33,33	
ГБОУ СОШ №349	6	67,33		1			16,67	
ГБОУ СОШ №562	3	66,33						
ГБОУ СОШ №233	1	65						
ГБОУ гимназия №664	3	64,33						
ГБОУ СОШ №490	2	64						
ГБОУ гимназия №628	5	62,4		2	1		40,00	20,00
ГБОУ СОШ №531	1	61						
ГБОУ гимназия №196	2	58,5						
ГБОУ СОШ №478	3	56,67						
<b>Район</b>	<b>120</b>	<b>56,11</b>	<b>1</b>	<b>21</b>	<b>22</b>	<b>0,83</b>	<b>17,5</b>	<b>18,33</b>
ГБОУ СОШ №491	1	55						
ГБОУ гимназия №177	7	53,71			1			14,29
ГБОУ СОШ №134	2	51						
ГБОУ СОШ №180	6	50,67		1	2		16,67	33,33
ГБОУ СОШ №191	7	49,86		1	2		14,29	28,57
ГБОУ СОШ №143	5	46,2		2	3		40,00	60,00
ГБОУ СОШ №164	1	46						
ГБОУ СОШ №152	3	45,67			1			33,33
ГБОУ гимназия №405	3	45,33			1			33,33
ГБОУ лицей №265	6	44,5			1			16,67
ГБОУ СОШ №127	1	43						
ГБОУ СОШ №182	1	42						
ГБОУ СОШ №515	5	41,8			1			20,00
ГБОУ СОШ №141	2	40,5						
ГБОУ СОШ №188	3	39			1			33,33
ГБОУ СОШ №195	4	36,75			3			75,00
ГБОУ СОШ №160	3	36			1			33,33
ГБОУ СОШ №129	1	27			1			
ГБОУ СОШ №125	3	18			3			
ГАОУ СОШ №577	0							
ГБОУ СОШ №133	0							
ГБОУ шк.-инт. №1	0							
<b>35</b>	<b>К-во ОУ</b>		<b>1</b>	<b>10</b>	<b>14</b>			



Таблица 13.

Предмет	Немецкий язык							
	К-во участников	ТБ	Количество			Процент		
			100-балльников	высоких баллов	не перешедших порог	100-балльников	высоких баллов	не перешедших порог
ГБОУ СОШ №515	4	61,75		1			25	
<b>Район</b>	<b>7</b>	<b>60,86</b>	<b>0</b>	<b>2</b>	<b>0</b>			
ГБОУ СОШ №191	3	59,67		1			33,33	
<b>2</b>	<b>К-во ОУ</b>		<b>0</b>	<b>2</b>	<b>0</b>			

Таблица 14.

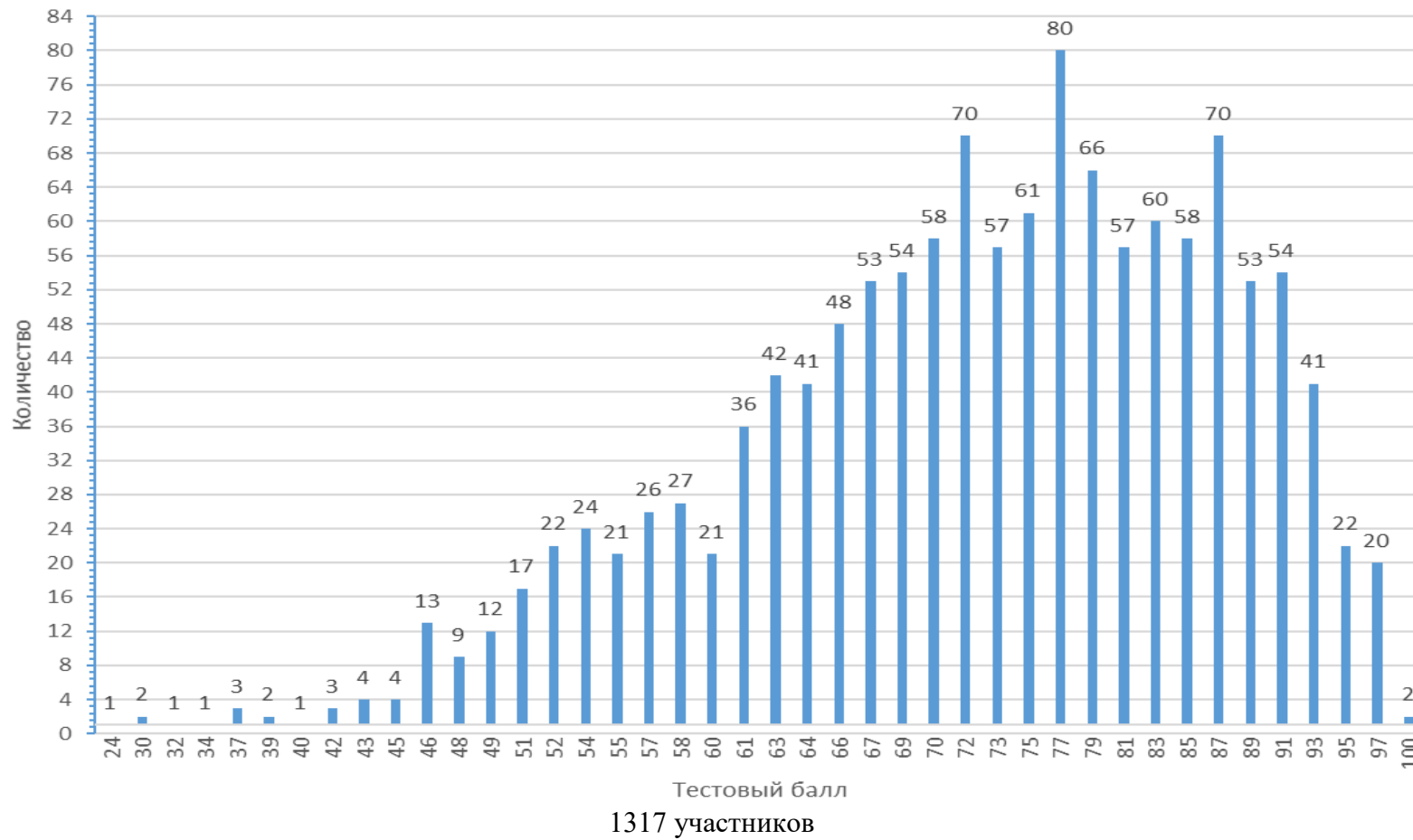
Предмет	ОУ	К-во участников	ТБ
Русский язык ГВЭ	ГБОУ СОШ №134	2	4,5
Русский язык ГВЭ	ГБОУ СОШ №182	2	5
Русский язык ГВЭ	ГБОУ СОШ №195	1	5
Русский язык ГВЭ	ГБОУ СОШ №478	1	3
Русский язык ГВЭ	ГБОУ СОШ №532	2	3,5
<b>Район</b>	<b>5 школ</b>	<b>8</b>	<b>4,25</b>

Таблица 15.

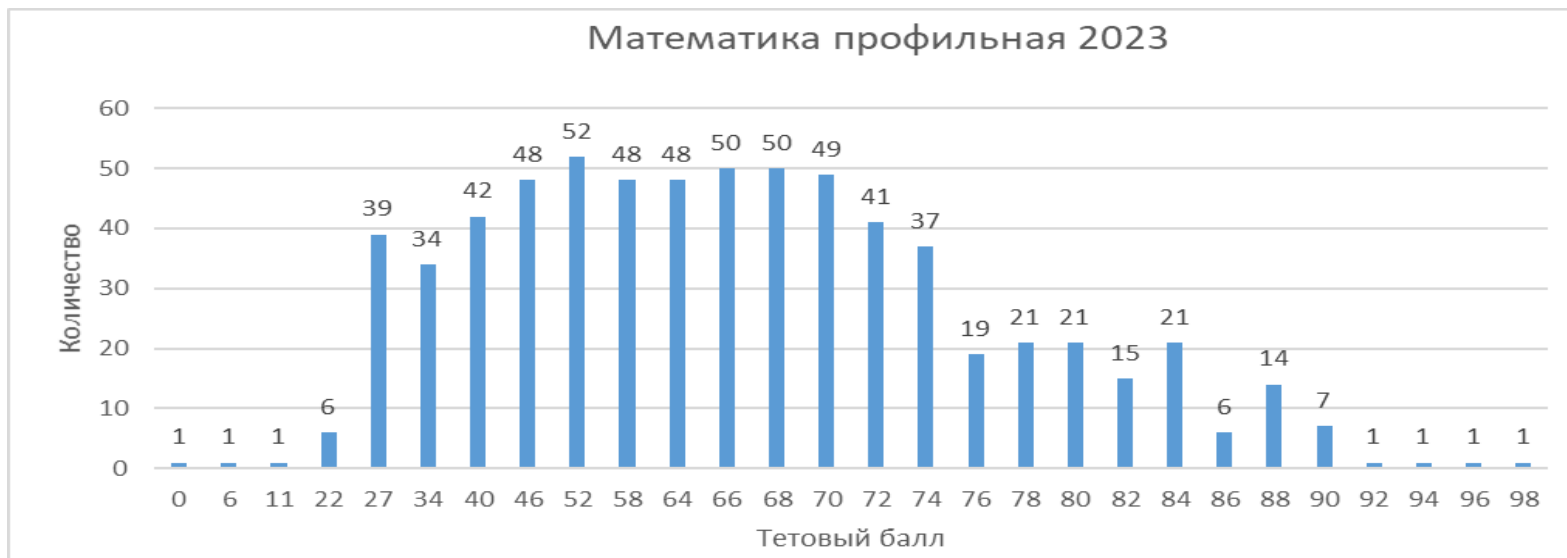
Предмет	ОУ	К-во участников	ТБ
Математика ГВЭ	ГБОУ СОШ №134	2	4
Математика ГВЭ	ГБОУ СОШ №182	2	5
Математика ГВЭ	ГБОУ СОШ №195	1	5
Математика ГВЭ	ГБОУ СОШ №478	1	5
Математика ГВЭ	ГБОУ СОШ №532	2	3,5
<b>Район</b>	<b>5 школ</b>	<b>8</b>	<b>4,38</b>

## 10. Количество тестовых баллов по предметам

### Русский язык 2023



<b>ТБ</b>	24	30	32	34	37	39	40	42	43	45	46	48	49	51	52	54	55	57	58	61	
<b>К-во</b>	1	2	1	1	3	2	1	3	4	4	13	9	12	17	22	24	21	26	27	21	36
<b>ТБ</b>	63	64	66	67	69	70	72	73	75	77	79	81	83	85	87	89	91	93	95	97	100
<b>К-во</b>	42	41	48	53	54	58	70	57	61	80	66	57	60	58	70	53	54	41	22	20	2

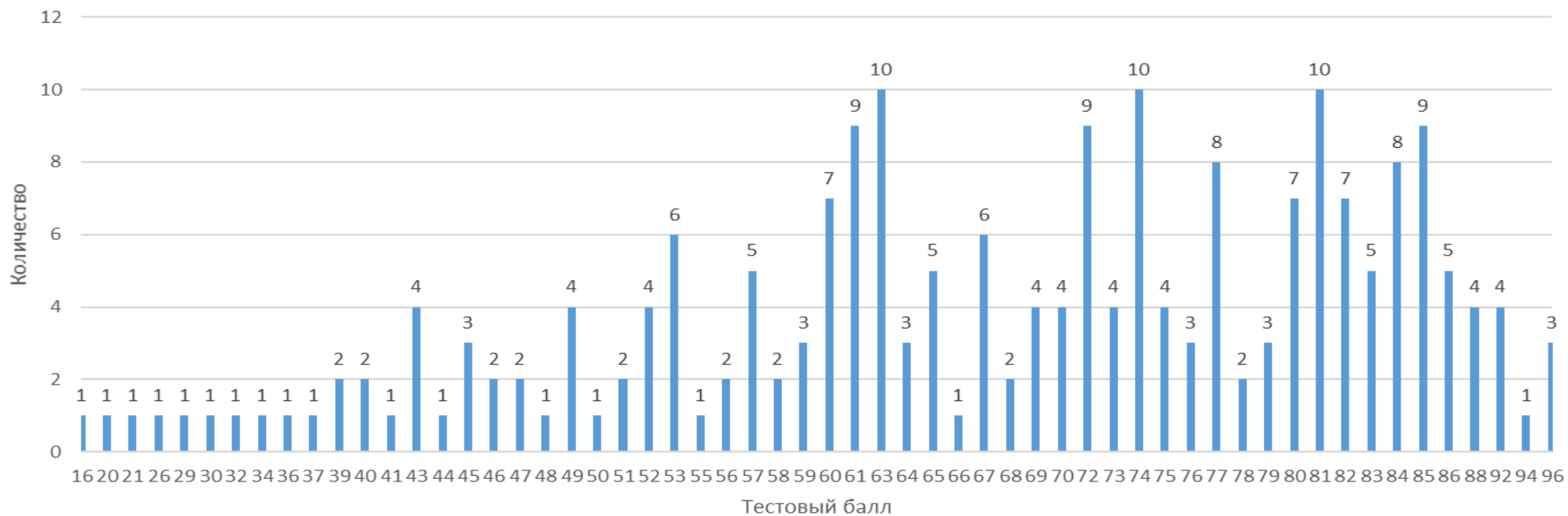


675 участников



642 участника

## Английский язык 2023



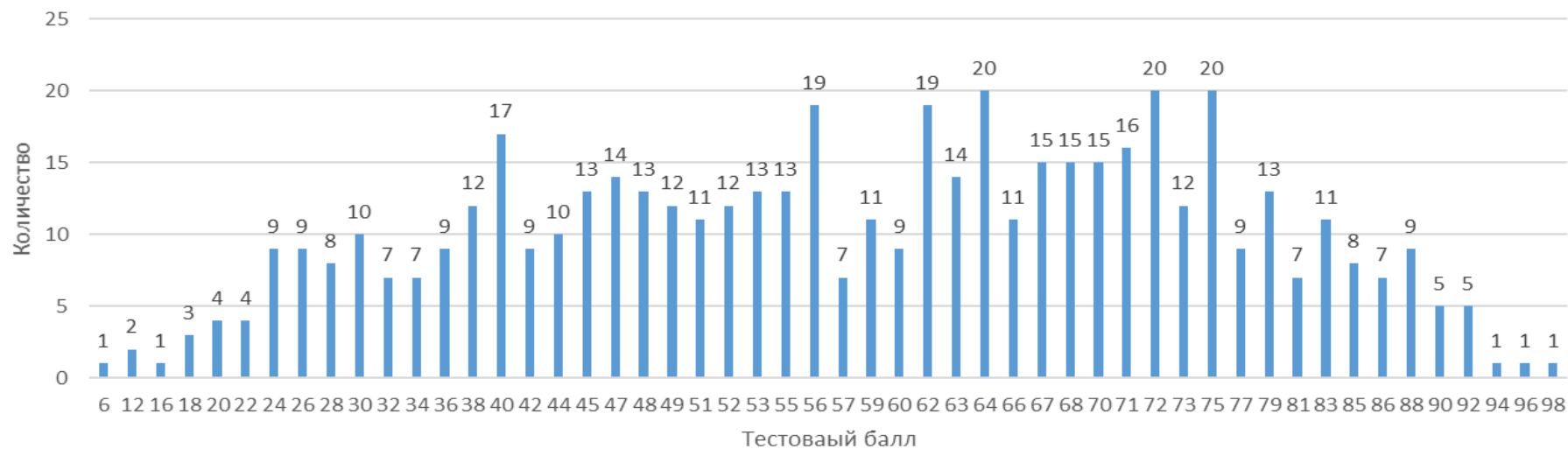
215 участников

## Немецкий язык 2023



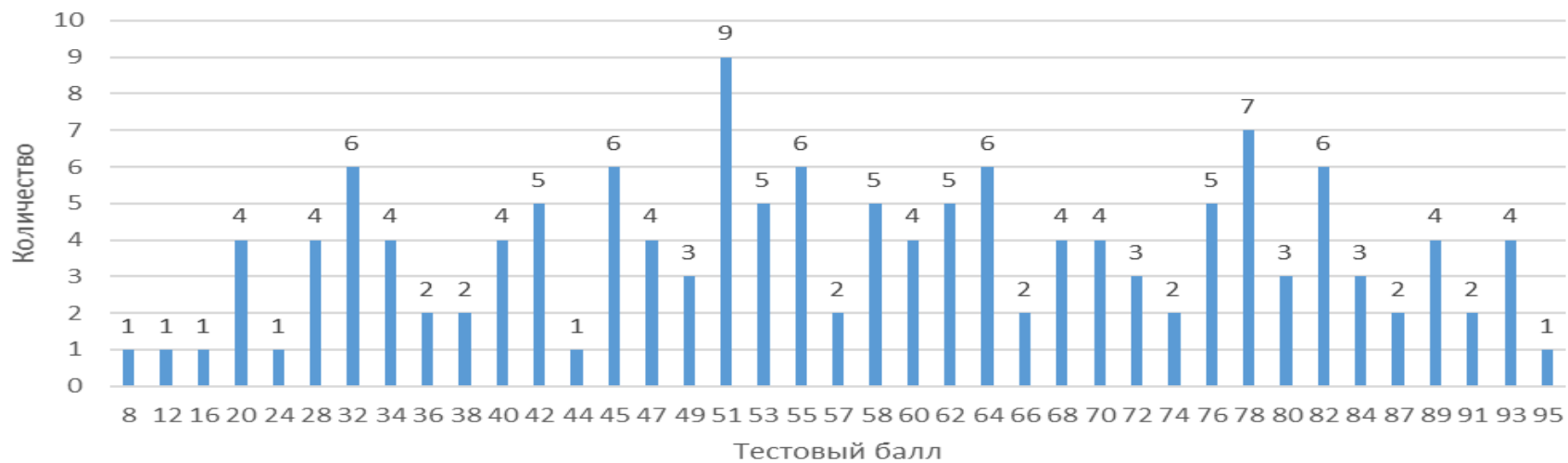
7 участников

## Обществознание 2023



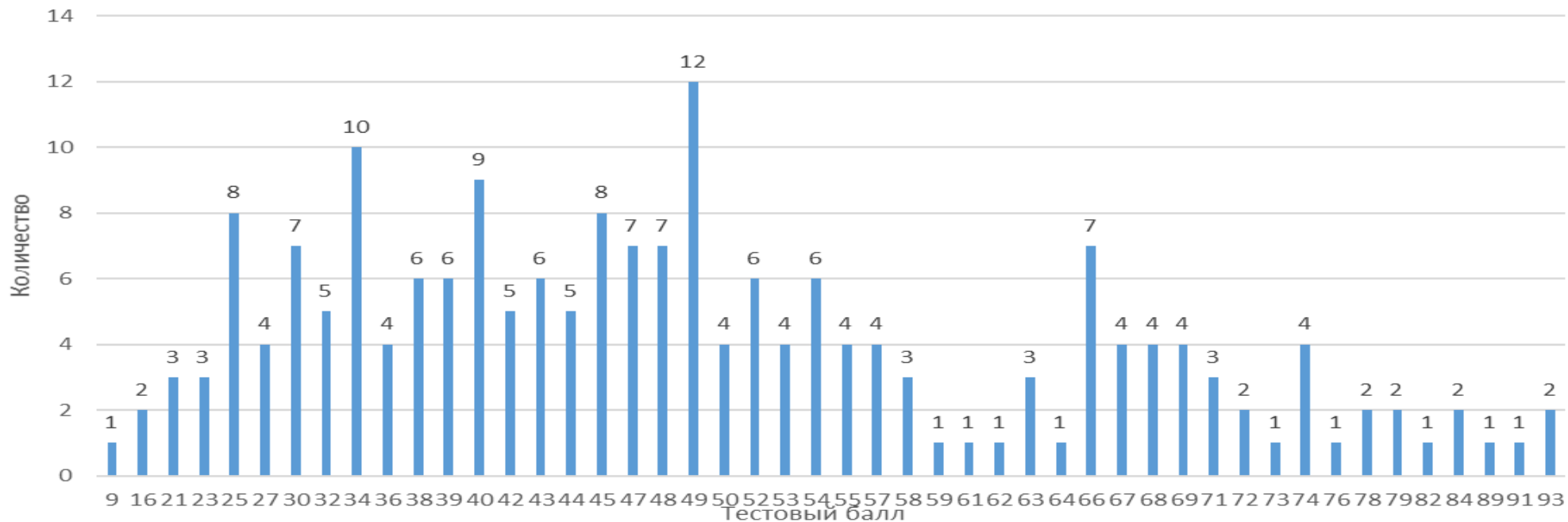
523 участника

## История 2023



143 участника

## Биология 2023



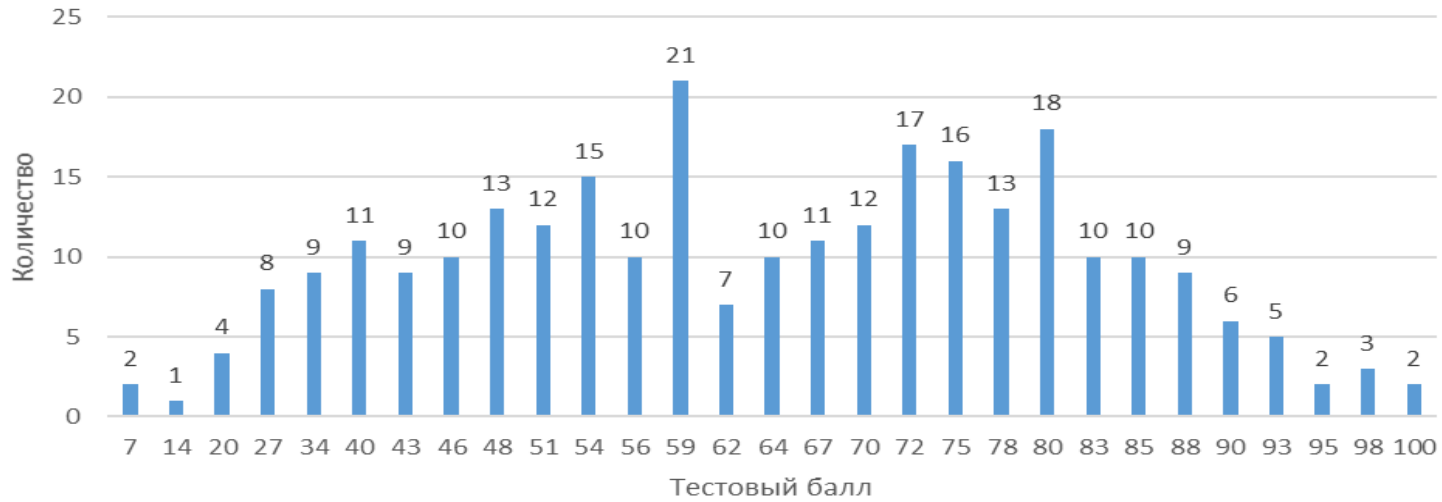
197 участников

## Химия 2023



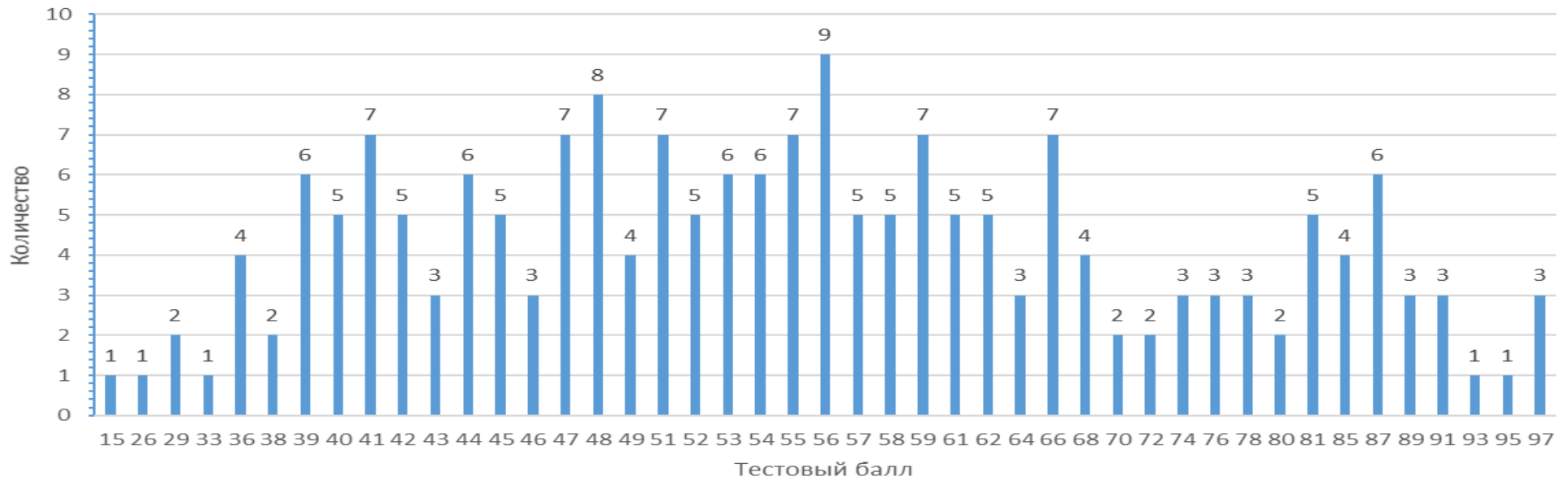
120 участников

## Информатика и ИКТ 2023



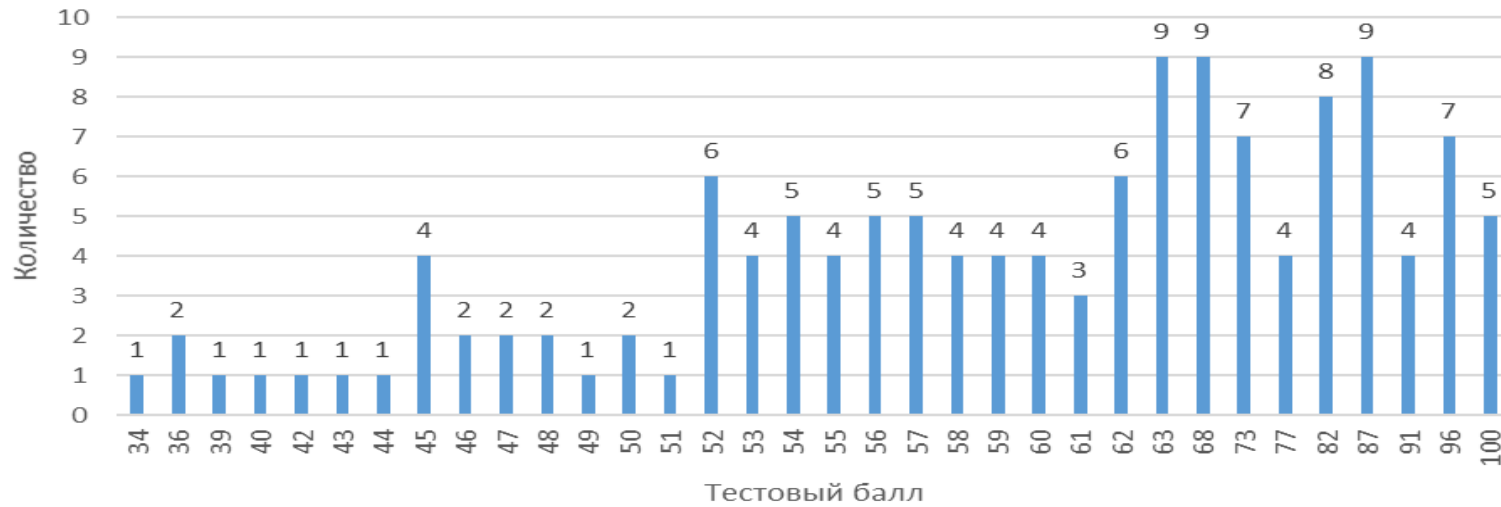
276 участников

## Физика 2023



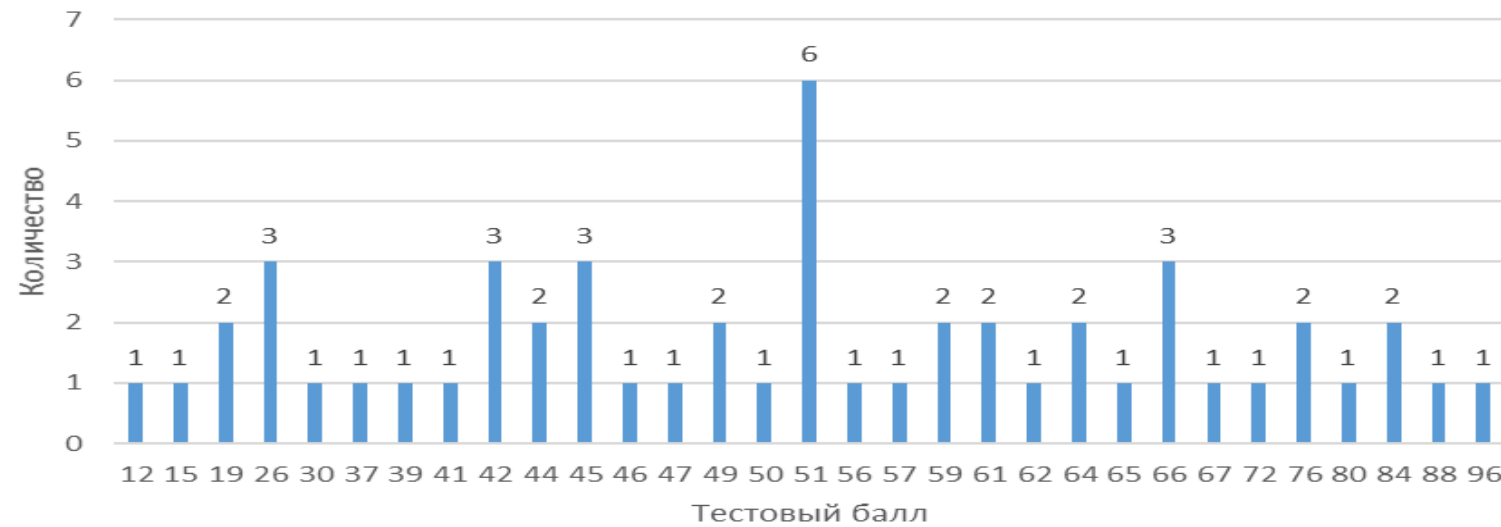
192 участника

### Литература 2023



134 участника

### География 2023



52 участника



## 11. Приложение. Результаты других школ района.

В 2022-2023 учебном году объединили ГБОУ ЦО №1 СПб и ГБНОУ "Школа здоровья и индивидуального развития", поэтому все выпускники ЦО №1 СПб стали выпускниками ГБНОУ «Школа здоровья и индивидуального развития», в которой второй год подряд нет выпускных 11 классов. В этой школе из 27 выпускников текущего года 10 выпускников с ОВЗ, они сдавали русский язык и математику в форме ГВЭ. Все 27 ВТГ получили аттестаты. Ещё один «справочник» получил аттестат в этом году.

ОУ	ГБНОУ " Школа здоровья и индивидуального развития "		Количество	
	Предмет	К-во участников	ТБ	не перешедших порог
Биология	1	38		
География	1	4		1
Информатика и ИКТ (КЕГЭ)	1	34		1
История	2	46,5		
Литература	2	31		1
Математика базовая	15	3,27	1	2
Математика ГВЭ	10	4,4		
Математика профильная	2	28,5		1
Обществознание	6	32,83		4
Русский язык	17	57,88	2	
Русский язык ГВЭ	10	4,2		
Физика	1	29		1
Химия	1	33		1
<b>ИТОГО</b>	<b>69</b>	<b>24,14</b>	<b>3</b>	<b>12</b>

В УОР №2 в 2023 году 31 выпускник текущего года и 1 «справочник» получили аттестаты, 1 человек не был допущен.

ОУ	СПб ГБПОУ "УОР №2 (техникум)"		Количество	
	Предмет	К-во участников	ТБ	не перешедших порог
Биология	9	40,78		2
Информатика и ИКТ (КЕГЭ)	1	78		
Математика базовая	27	4,11	7	
Математика профильная	3	58,67	1	
Обществознание	2	75	1	
Русский язык	30	51,27		
<b>ИТОГО</b>	<b>72</b>	<b>33,61</b>	<b>9</b>	<b>2</b>

В гимназии им. А. Невского в 2023 году все 12 выпускников текущего года получили аттестаты, причём один не сдавал ЕГЭ и получил аттестат по промежуточной аттестации.

ОУ	ЧОУ "Гимназия имени Александра Невского"		Количество	
	К-во участников	ТБ	высоких баллов	не перешедших порог
Английский язык	2	52,5		
Биология	3	51		
География	1	76		
Информатика и ИКТ (КЕГЭ)	3	63,33	1	
Литература	3	46,67		
Математика базовая	4	4,25	2	
Математика профильная	7	45,14		
Обществознание	4	54		1
Русский язык	11	69,36	4	
Физика	2	43		
Химия	1	53		
<b>ИТОГО</b>	<b>41</b>	<b>51,59</b>	<b>7</b>	<b>1</b>

В гимназии Петершуле в 2023 году 23 выпускника текущего года получили аттестаты. Выпускница ЧОУ Гимназия Петершуле Захарова Мария Александровна сдала литературу на 100 баллов.

38,46% результатов ЕГЭ – высокие баллы.

ОУ	ЧОУ Гимназия Петершуле		Количество		
	К-во участников	ТБ	100-балльников	высоких баллов	не перешедших порог
Английский язык	12	75,58		6	
Биология	3	54			
Информатика и ИКТ (КЕГЭ)	6	75,33		3	
Литература	8	70,75	1	3	
Математика базовая	10	4,7		7	
Математика профильная	13	66,31			
Немецкий язык	5	65			
Обществознание	8	70,13		2	
Русский язык	23	79,78		13	
Химия	3	53,33		1	1
<b>ИТОГО</b>	<b>91</b>	<b>64,58</b>	<b>1</b>	<b>35</b>	<b>1</b>

Все 9 выпускников ЧОУ СОО "Лицей АРИСТОС" по всем предметам имеют ТБ выше порога, все получили аттестат.

ОУ	ЧОУ СОО "Лицей АРИСТОС"		Количество	
	Предмет	К-во участников	ТБ	высоких баллов
Английский язык	3	72,67		
Биология	1	50		
Информатика и ИКТ (КЕГЭ)	2	59		
История	2	73	1	
Литература	1	91	1	
Математика базовая	4	4,75	3	
Математика профильная	5	68,8	2	
Обществознание	3	55,67		
Русский язык	9	74,33	5	
Физика	2	67,5	1	
<b>ИТОГО</b>	<b>73</b>	<b>61,16</b>	<b>13</b>	<b>0</b>